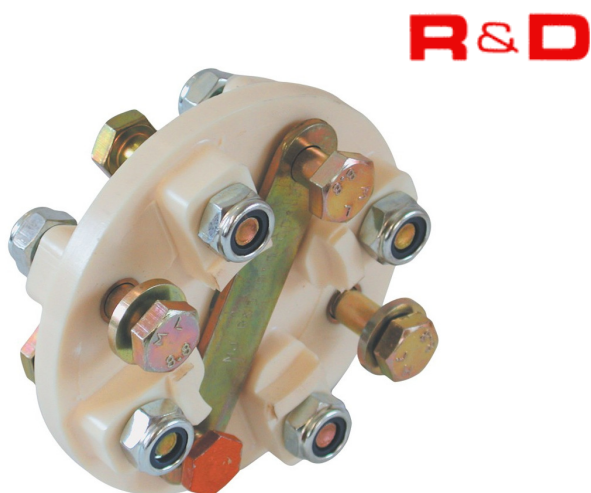


## GIUNTI FLESSIBILI (Flexible couplings)

I giunti di accoppiamento R&D sono caratterizzati dall'impiego di un particolare polimero dalle eccezionali doti di flessibilità e resistenza. Sono disponibili per la quasi totalità degli invertitori attualmente in commercio e vengono forniti con dadi e bulloni pronti per l'installazione.

The R&D flexible couplings are characterized by the use of a particular polymer with exceptional qualities of flexibility and strength. Are available for most of the gearboxes currently on the market and are provided with nuts and bolts ready for installation.



Codice (Code)	Modello (Model)	Applicazioni (Applications)	Diam. max mm.	Lunghezza (Length)	N. bulloni (N.of bolts)	Centro Fori mm. (Bolt Hole Diameter )	D. Bulloni (bolts diam)	Capacità (Capacity) HP/100 giri
61.2910001	910-001	BW, PRM, TECHNODRIVE	115,00	32,50	4	82.5	M 10	5
61.2910002	910-002	YANMAR	115,00	32,50	4	78	M 10	3
61.2910003	910-003	BW, PRM, HURTH, MPM, TWIN DISC	152,00	47,50	6	120.6	1/2 UNF	20
61.2910004	910-004	BW, PRM, HURTH	115,00	35,60	4	82.5	3/8 UNF	7
61.2910006	910-006	TWIN DISC, HURTH, MPM	153,00	47,50	6	120.6	1/2 UNF	20
61.2910009	910-009	BW, PRM, HURTH, VOLVO	127,00	45,00	4	108	7/16 UNF	13
61.2910012	910-012	YANMAR	127,00	45,00	4	100	M 10	10
61.2910014	910-014	BW, PRM, HURTH, TECHNODRIVE	115,00	32,50	4	82.5	M 10	3
61.2910018	910-018	PRM	190,00	60,70	6	152.4	5/8 UNF	40
61.2910020	910-020	VOLVO	115,00	32,50	4	80	M 10	5
61.2910022	910-022	TWIN DISC	222,00	44,50	8	190.5	1/2 UNF	59
61.2910024	910-024	TWIN DISC	276,00	56,70	8	222	5/8 UNF	85
61.2910025	910-025	BW, PRM, HURTH, MPM, TWIN DISC	152,00	49,80	6	120.6	1/2 UNF	28
61.2910026	910-026	TWIN DISC	152,00	49,80	6	120.6	1/2 UNF	28
61.2910029	910-029	BW, HURTH, VOLVO	143,00	52,40	4	108	7/16 UNF	20
61.2910033	910-033	TWIN DISC, MPM, HURTH	152,00	55,40	6	120.6	1/2 UNF	37
61.2910037	910-037	YANMAR (Kanzaki)	143,00	51,10	4	108	7/16 UNF	13

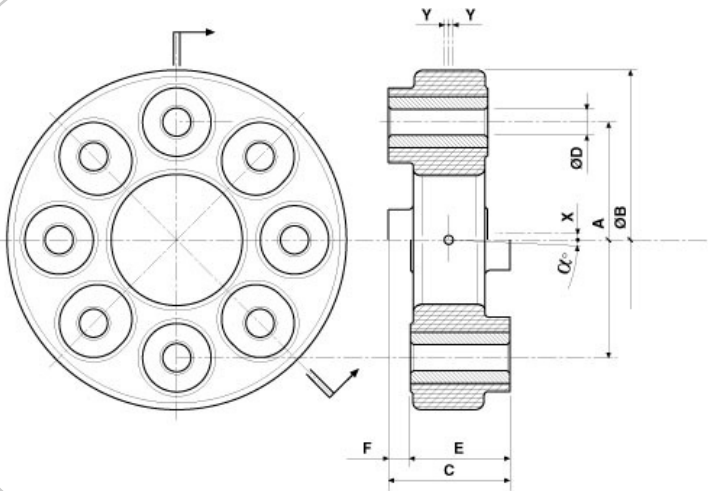


## GIUNTI FLESSIBILI (Flexible couplings)

Installando un giunto flessibile tra invertitore ed asse elica si ottiene una netta riduzione del passaggio di vibrazione allo scafo dell'imbarcazione con conseguente riduzione del rumore, e si possono compensare disallineamenti variabili secondo il tipo di giunto utilizzato. I giunti in gomma **REGGIANI** sono prodotti in due modelli compatibili con i più comuni riduttori in commercio per potenze da 10 a 110 HP.

Installing a flexible coupling between gearbox and propeller shaft produces a net reduction in passage of vibration to the boat hull with a consequent reduction of the noise, and you can compensate for misalignments according to the type of joint used. The **REGGIANI** couplings are produced in two models compatible with the most common gearboxes on the market for powers from 10 to 110 HP.

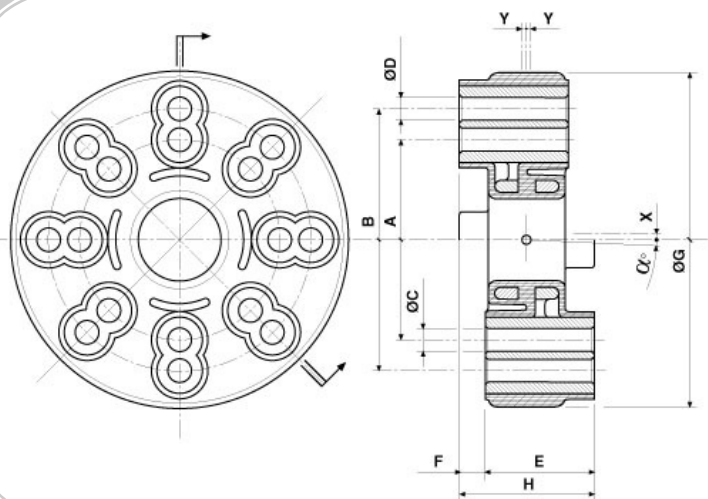
244



A=82,5 B=120 C=44  
D=10,2 E=36 F=9  
 $\alpha=2^\circ$  X=1,5 Y=3

Max potenza (Power) HP 25

Cod. **39.20FC01140** giunto 140 Nm



A=82,5 B=108 C=10  
D=11,2 E=44 F=12  
G=140 H=56  
 $\alpha=2^\circ$  X=1,5 Y=3

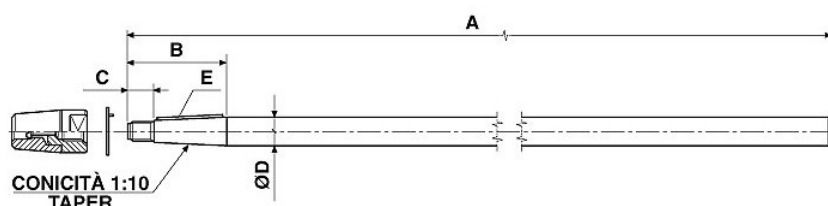
Max potenza (Power) HP 110

Cod. **39.20FC02200** giunto 200 Nm

## LINEE D'ASSI, SISTEMI DI TENUTA ED ELEMENTI DI TRASMISSIONE (Propeller Shaft Lines, Sealing System and transmission units)



### ASSI PORTAELICA (Propeller Shaft)



Codice asse (Shaft Code) Aisi 316	Codice asse (Shaft Code) Aisi 630	A	B	C	D	E
39.0850200200	39.0850206200	1500	77	22	25	6x6
39.0850200300	39.0850206300	1500	100	28	30	8x7
39.0850200400	39.0850206400	1500	112	30	35	10x8
39.0850200500	39.0850206500	2000	125	34	40	12x8
39.0850200600	39.0850206600	2000	136	35	45	14x9
39.0850200700	39.0850206700	2000	146	36	50	14x9
39.0850200800	39.0850206800	2000	165	45	55	16x10
39.0850200900	39.0850206900	2000	180	50	60	18x10

#### NOTE

Gli assi riportati in tabella si intendono di lunghezza standard come indicato, completi di ogiva, cono pronto lato elica e cilindrici nel lato flangia invertitore. Per assi di lunghezza superiore allo standard richiedere disponibilità e prezzo.

The propeller shaft in the table are standard length as shown, complete with propeller nuts, tapered ready to propeller side and cylindrical to gearbox flange side. For propeller shaft over standard length request availability and price.

### TUBI PER ASTUCCIO in ottone (Brass Stern Tubes)



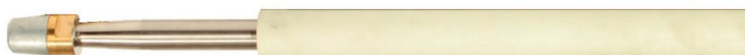
I tubi per astuccio riportati in tabella sono lunghi 1 mt e sono fornibili filettati alle estremità per le teste prodriere e poppiere Reggiani o lisci. Specificare il tipo necessario in fase di ordine.

The brass stern tubes shown in table are 1 mt long and can be supplied threaded for the Reggiani stuffing box heads or smooth. Specify the type required when ordering.

Codice (Code)	Per asse (Shaft size)	Diam.est.
39.0M36300100	25	40
39.0M36300200	30	45
39.0M36300300	35	50
39.0M36300400	40	55
39.0M36300500	45	60
39.0M36300600	50	65
39.0M36302100	55	75
39.0M36302200	60	80

Codice (code)	Per asse (Shaft size)	Diam.est.
39.0M37300100	25	40
39.0M37300200	30	45
39.0M37300300	35	54
39.0M37300400	40	60

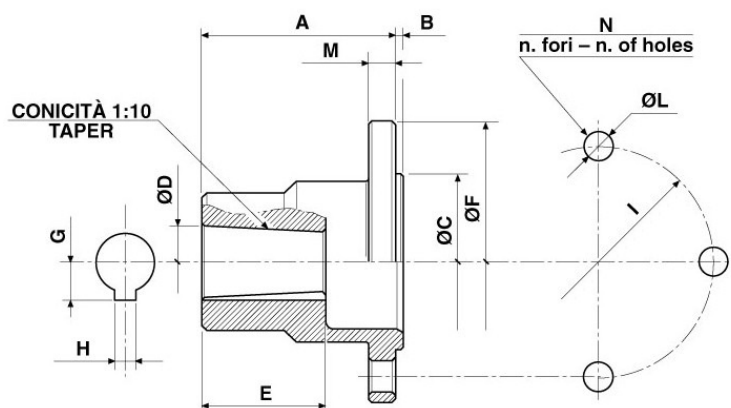
### TUBI PER ASTUCCIO in resina (Epoxy Stern Tubes)



I tubi per astuccio in resina riportati in tabella sono lunghi 1200 mm e sono completi di boccia idrolubrificata inserita nella parte poppiere.

The epoxy stern tubes shown in table are 1200 mm long and are complete with rubber bearings inserted in the astern side.

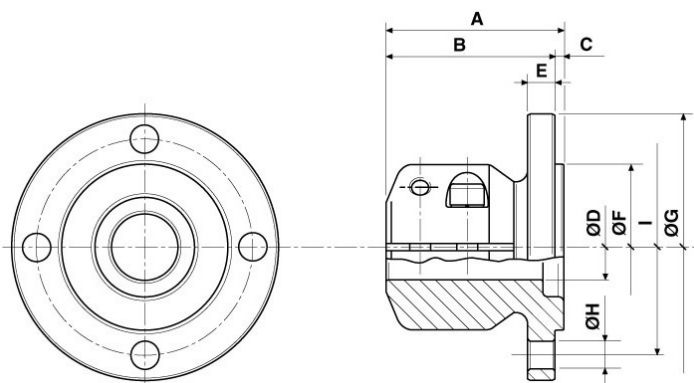
## FLANGE CONICHE IN ACCIAIO CON PROTEZIONE GALVANICA (Standard Steel Coupling Flanges with antioxidant treatment)



Code	A	B	C	D	E	F	G	H	I	L	M	N
39.1631801000	68	3	63,5	25	45	102	13,5	6	82,5	10,5	10	4
39.1631801100	70	3	63,5	30	45	102	16,5	8	82,5	10,5	10	4
39.1631801200	80	3	63,5	35	50	127	19,5	10	107,95	11,5	10	4
39.1631801205	80	3	63,5	35	50	102	19,5	10	82,5	10,5	10	4
39.1631801300	80	3	63,5	40	50	127	22	12	107,95	11,5	10	4
39.1631801400	95	3	76	45	60	146	25	14	120,65	13	12	8
39.1631801500	95	3	76	50	60	146	28	14	120,65	13	12	8

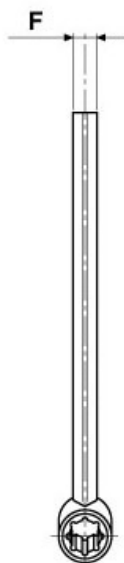
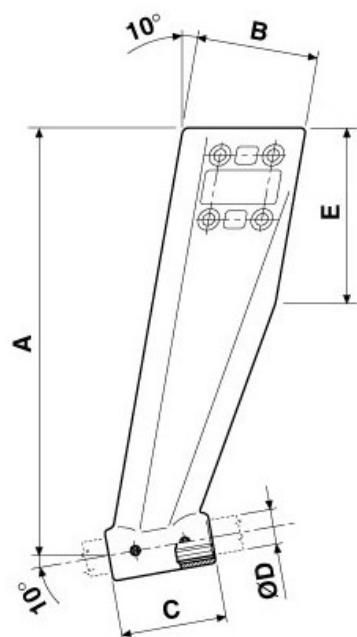
## FLANGE A MORSETTO IN ACCIAIO CON PROTEZIONE GALVANICA (Clamping Half Steel Coupling Flanges with antioxidant treatment)

246



Code	A	B	C	D	E	F	G	H	I
39.1851800900	68	65	3	25	10,5	63,5	102	10,5	82,5
39.185180090K	68	65	3	25	10,5	50	100	10,5	78
39.185180090V	68	-	-	25	10,5	60	100	10,5	80
39.1851801000	68	65	3	30	10,5	63,5	102	10,5	82,5
39.185180100K	68	65	3	30	10,5	50	100	10,5	78
39.185180100V	68	-	-	30	10,5	60	100	10,5	80
39.1851801005	68	65	3	30	11,5	63,5	127	11,5	108
39.1851801100	93	90	3	35	11,5	63,5	127	11,5	107,95
39.1851801104	120	117	3	35	11,5	63,5	102	10,5	82,5
39.1851801200	93	90	3	40	11,5	63,5	127	11,5	107,95
39.1851801204	120	117	3	40	11,5	63,5	102	10,5	82,5
39.1851802005	135	120	3	45	11,5	63,5	127	11,5	108
39.1851802006	135	120	-	45	15	76,2	146	17	120,65
39.1851802105	135	120	3	50	11,5	63,5	127	11,5	108
39.1851802106	135	120	-	50	15	76,2	146	17	120,65

## SUPPORTI ESTERNI PER ASSI ELICA (Outer Struts for Propeller Shaft)



Code	A	B	C	D	E	F
39.1455800100	400	115	100	25	180	25
39.1455800200	400	115	120	30	180	25
39.1455800300	450	130	140	35	190	35
39.1455800400	450	130	160	40	190	35

## CUSCINETTI INTERMEDI PER ASSI PORTAELICA (Propeller Shaft Intermediate Bearings)



Supporto con cuscinetto standard  
(Support with standard bearing)

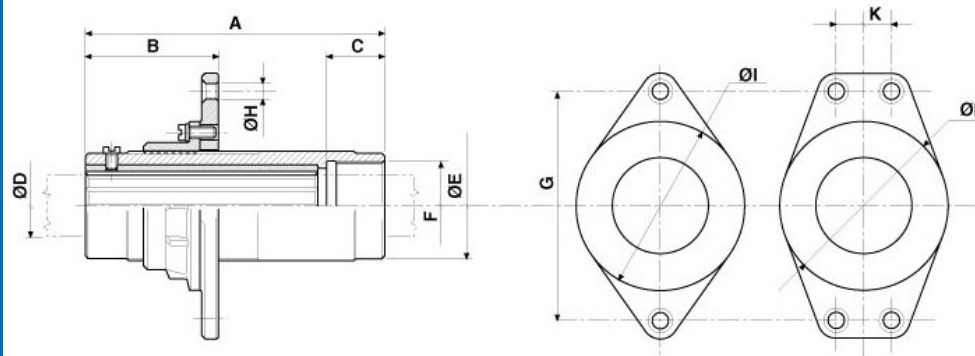
Code (Code)	per asse (Shaft size)
38.SY25TF	25
38.SY30TF	30
38.SY35TF	35
38.SY40TF	40
38.SY45TF	45
38.SY50TF	50



Supporto con cuscinetto reggispira  
(Support with thrust bearing)

Code (Code)	per asse (Shaft size)
38.SNL25	25
38.SNL30	30
38.SNL35	35
38.SNL40	40
38.SNL45	45
38.SNL50	50

## TESTATA POPPIERA CON FLANGIA (Astern Head with Flange)

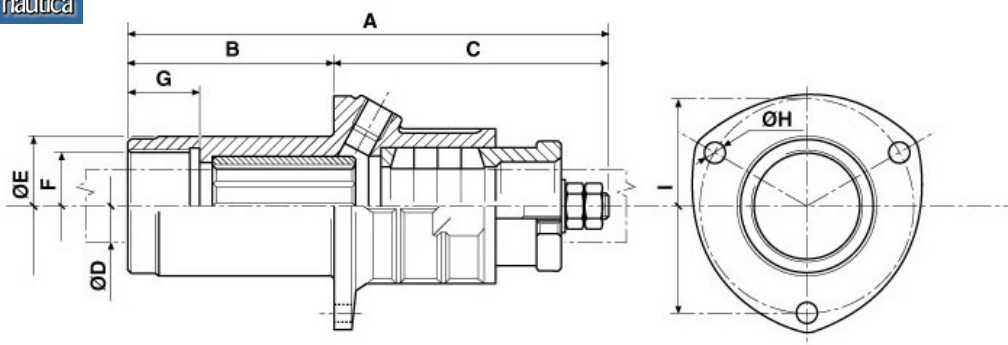


Code	A	B	C	D	E	F	G	H	K	I
39.1256202000	129	45-75	25	25	48	M40x1,5	110	7	-	75
39.1256202100	153	55-85	30	30	54	M45x1,5	125	7	-	85
39.1256202200	175	65-95	30	35	61	M50x1,5	150	8,5	-	95
39.1256202300	206	70-100	40	40	68	M55x2	165	10,5	-	110
39.1256202400	236	75-105	50	45	74	M60x2	175	10,5	-	112
39.1256202500	266	80-110	60	50	80	M65x2	180	10,5	-	120
39.1256202600	288	80-110	60	55	90	M75x2	170	10,5	40	135
39.1256202700	308	80-110	60	60	96	M80x2	175	10,5	40	140

248

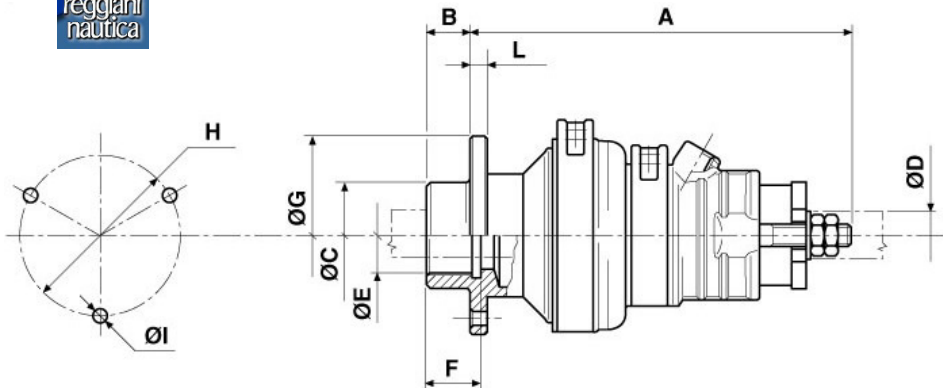


## TESTATA PREMITECCIA RIGIDA (Standard Stuffing Box head)



Code	A	B	C	D	E	F	G	H	I
39.0956200200	175	70	105	25	48	M40x1,5	25	7	72
39.0956200300	187	84	103	30	54	M45x1,5	30	7	80
39.0956200400	197	94	103	35	61	M50x1,5	30	9	90
39.0956200500	206	113	150	40	68	M55x2	40	10,5	108
39.0956200600	283	133	150	45	74	M60x2	50	10,5	115
39.0956200700	310	155	150	50	80	M65x2	60	10,5	120
39.0956200800	330	160	170	55	90	M75x2	60	10,5	130
39.0956200900	340	170	170	60	96	M80x2	60	10,5	135

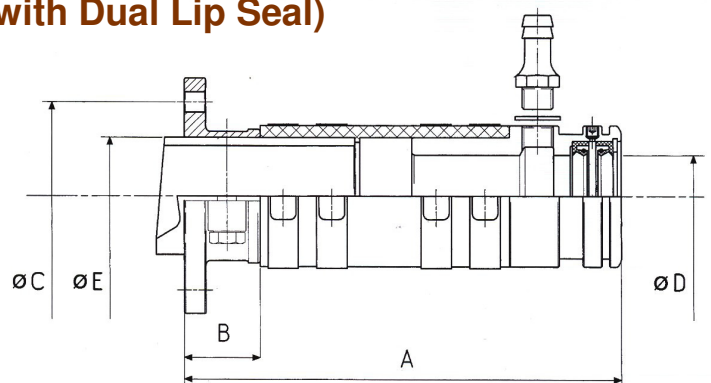
## TESTATA PREMITECCIA CON MANICOTTO ELASTICO (Stuffing Box Head with Elastic Sleeve)



Code	A	B	C	D	E	F	G	H	I	L
39.1156201700	195	20	48	25	M40x1,5	25	90	75	7	8
39.1156201800	205	20	54	30	M45x1,5	25	90	75	7	8
39.1156203400	214	15	61	35	M50x1,5	30	-	94	9	9
39.1156203500	242	25	68	40	M55x2	40	-	108	10,5	11



## SISTEMA DI TENUTA A DOPPIO LABBRO (Stuffing Box Head with Dual Lip Seal)



Code	A	B	C	D	E
39.00TDL0025	184	32	80	25	40
39.00TDL0030	184	32	80	30	45
39.00TDL0035	189	32	90	35	50

## BADERNA in cotone grassato

per astucci premitreccia in confezione da 2 metri

**Greased Cotton PACKING** for standard stuffing box heads in 2 meters package.



66.1291E06	mm 6	66.1291E10	mm 10	66.1291E14	mm 14	66.1291E18	mm 18
66.1291E08	mm 8	66.1291E12	mm 12	66.1291E16	mm 16	66.1291E20	mm 20

## TENUTA MECCANICA per Assi Portaelica (Propeller Shaft Frontal Mechanical Seal)

La tenuta meccanica **TMF** di **Reggiani** garantisce l'eliminazione di gocciolamenti in sentina grazie al sistema di tenuta acciaio/grafite con manicotto in gomma precaricato. Non necessita di manutenzione, permette apprezzabili disallineamenti assiali e angolari e grazie alla boccola idrolubrificata contenuta al suo interno ottimizza il contatto fra gli elementi frontali di tenuta e favorisce lo smorzamento delle vibrazioni dell'asse elica.

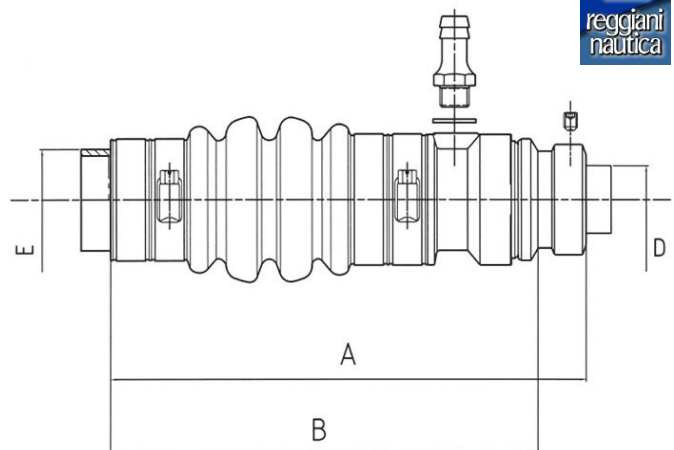
The **Reggiani TMF** mechanical seal guarantees the elimination of drips into the bilge through the sealing system steel / graphite with rubber sleeve preloaded. No maintenance required, allowing for a considerable axial and angular misalignments and thanks to idrolube rubber bearing contained within it optimizes contact between the elements of the front seal and improves the damping of vibrations of the propeller shaft.



- 39.00TMF0025** TMF per asse Ø 25 (shaft size 25)
- 39.00TMF0030** TMF per asse Ø 30 (shaft size 30)
- 39.00TMF0035** TMF per asse Ø 35 (shaft size 35)
- 39.00TMF0040** TMF per asse Ø 40 (shaft size 40)



TMF	d. 25	d. 30	d. 35	d. 40
<b>A</b>	210	210	253	253
<b>B</b>	190	190	225	225
<b>D</b>	25	30	35	40
<b>E</b>	40	45	50	55

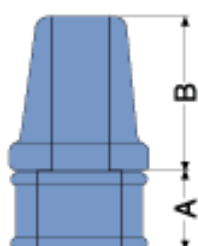


250

## TENUTA IN GOMMA per Assi elica (Propeller shaft Stuffy Box)

**Sistema di tenuta** in fusione di gomma che elimina l'ingresso di acqua in sentina, di dimensioni compatte e semplice installazione, con o senza innesto per l'acqua di raffreddamento. Manutenzione di ingrassaggio ogni 200 ore o una volta l'anno. Fornito completo di tubetto di grasso.

**Rubber Sealing System** that eliminates the entry of water in the bilge, compact size and easy installation, with or without cooling water pipe. Maintenance of greasing every 200 hours or once a year. Complete with tube of grease.



Senza raffreddamento (without cooling pipe)	Con raffreddamento (with cooling pipe)	Asse (Shaft)	A	B	D.astuccio (Stern tube)
<b>39.90TM025</b>	<b>39.90TM025R</b>	25	36	66	42
<b>39.90TM030</b>	<b>39.90TM030R</b>	30	36	72	48
<b>39.90TM035</b>	<b>39.90TM035R</b>	35	36	82	54
<b>39.90TM040</b>	<b>39.90TM040R</b>	40	36	82	60
<b>39.90TM045</b>	<b>39.90TM045R</b>	45	36	82	62
<b>39.90TM050</b>	<b>39.90TM050R</b>	50	37	83	65

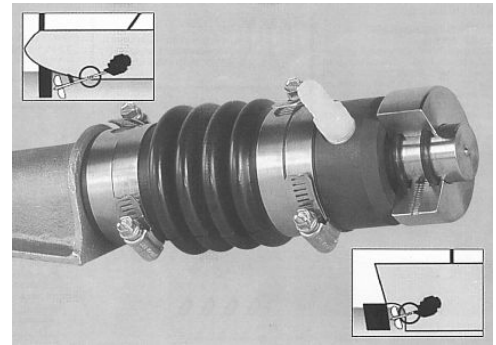
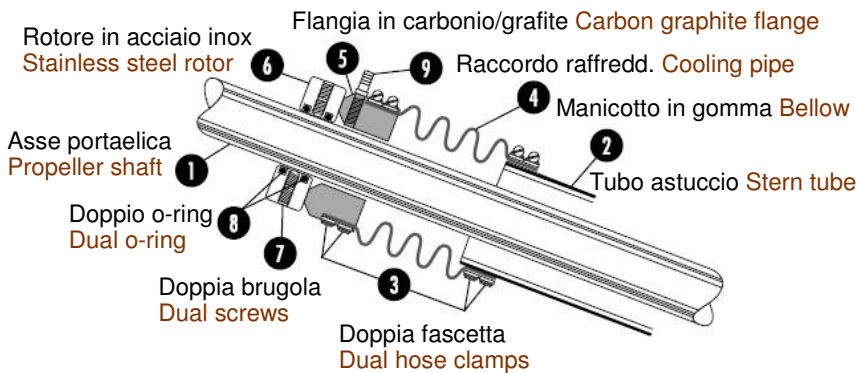
# TENUTA MECCANICA "PSS" Propeller Shaft Mechanical Seal "PSS"



## Packless Sealing System

Sistema di tenuta per assi portaelica senza manutenzione che garantisce una totale assenza di acqua in sentina. La tenuta meccanica è creata dal contatto tra un anello di acciaio inox fissato sull'asse portaelica contro una flangia di carbonio/grafite fissata sull'astuccio dell'asse tramite un soffietto di gomma. Il contatto costante tra le due superfici è garantito dalla pressione creata precaricando il soffietto in gomma fissato all'astuccio. Questo tipo di tenuta è insensibile al movimento e alle vibrazioni della linea d'asse e non produce surriscaldamento, né usura dell'asse stesso.

Maintenance-free propeller shafts sealing system which guarantees a total absence of water in the bilge. The seal is created by the contact between a stainless steel rotor on the propeller shaft against a carbon/graphite flange fixed on the stern tube by a rubber bellows. The constant contact between the two surfaces is guaranteed by the pressure created by preloading the rubber bellows fixed on the stern tube. This type of seal is insensitive to the movement and vibration of the propeller shaft and does not produce heat and wear of the same shaft.



Codice Code	diam.asse Shaft size	Lung.totale* Length*	diam.astuccio Stern tube
39.PSS2200	22	140	
39.PSS2500	25	160	1 1/4 - 1/1/2
39.PSS2540	1"	160	1 3/4 - 2"
39.PSS2800	28	160	2 1/4
39.PSS2850	1 1/8	160	
39.PSS3000	30	160	
39.PSS3170	1 1/4	165	
39.PSS3200	32	165	1 3/4 - 2"
39.PSS3492	1 3/8	165	2 1/4 - 2 1/2
39.PSS3500	35	165	
39.PSS3810	1 1/2	216	2" - 2 1/4
39.PSS4000	40	216	2 1/2 - 2 3/4
39.PSS4445	1 3/4	216	3" - 3 1/4
39.PSS4500	45	216	3 1/2
39.PSS5000	50	216	segue

Codice Code	diam.asse Shaft size	Lung.totale* Length*	diam.astuccio Stern tube
39.PSS5080	2"	216	segue
39.PSS5500	55	216	da 50
39.PSS5710	2 1/4	222	
39.PSS6000	60	222	3 1/4 - 3 1/2
39.PSS6350	2 1/2	222	3 3/4 - 4"
39.PSS6500	65	222	
39.PSS6980	2 3/4	242	
39.PSS7000	70	242	4" - 4 1/4
39.PSS7500	75	242	4 1/2 - 4 3/4
39.PSS7620	3"	242	5"
39.PSS8000	80	242	
39.PSS8250	3 1/4	248	
39.PSS8500	85	248	4 1/2 - 4 3/4
39.PSS8890	3 1/2	248	5" - 5 1/4
39.PSS9000	90	248	

\* Lunghezza totale della tenuta Pss montata e precaricata (Total compressed Pss sealing length)

Per ordinare le tenute PSS indicare il codice e il diametro del manicotto astuccio  
(In addition to code specify the stern tube diameter when ordering)

## BOCCOLE idrolubrificate per assi portaelica (Propeller Shaft Hydrolubricated Bearings)



I cuscinetti CARAVEL sono costituiti da una parte esterna in ottone e da una parte interna in gomma fornita di canali di lubrificazione che possono essere tradizionalmente **assiali** o come negli ultimi anni disponibili anche in versione **evolvente** che seguono i principi di rotazione dell'asse. Per alcune applicazioni specifiche sono disponibili anche boccole interamente in gomma. The CARAVEL bearings are made of an outer part of brass and a rubber inner provided with lubrication channels. The rubber lubrication channels can be **axial** or **helicoidal** with right or left principles, according to the propeller shaft rotation. For some specific applications are also available all rubber bearings.

### Serie AM in millimetri (AM millimeter series)

Codice Code	Asse Shaft	Esterno External	lung. length
40.AM000020	20	35	80
40.AM000022	22	35	88
40.AM000025	25	40	100
40.AM000028	28	42	112
40.AM000030	30	45	120
40.AM000035	35	50	140
40.AM000038	38	55	152
40.AM000040	40	55	160
40.AM000042	42	60	168
40.AM000044	44	68	180
40.AM000045	45	65	180
40.AM000050	50	70	200
40.AM000055	55	75	220
40.AM000060	60	80	240
40.AM000065	65	85	260
40.AM000070	70	90	280
40.AM000075	75	95	300
40.AM000080	80	100	320
40.AM000085	85	105	340
40.AM000090	90	110	360
40.AM000095	95	115	380
40.AM000100	100	125	400
40.AM000115	115	145	460
40.AM000120	120	155	480

### Serie AS in millimetri (AS millimeter series)

Codice Code	Asse Shaft	Esterno External	lung. length
42.AS000020	20	30	80
42.AS000025	25	35	100
42.AS000028	28	38	112
42.AS000030	30	40	120
42.AS000032	32	45	128
42.AS000035	35	48	140
42.AS000040	40	56	160
42.AS000045	45	61	180
42.AS000050	50	66	200
42.AS000055	55	73	220
42.AS000060	60	78	240
42.AS000065	65	83	260
42.AS000070	70	90	280
42.AS000075	75	96	300
42.AS000080	80	102	320
42.AS000085	85	110	340
42.AS000090	90	115	360
42.AS000095	95	123	380
42.AS000100	100	130	400
42.AS000105	105	130	420
42.AS000110	110	135	440
42.AS000115	115	140	460
42.AS000120	120	140	480
42.AS000125	125	150	500

I cuscinetti in gomma **CARAVEL** hanno un bassissimo coefficiente di frizione poiché durante la rotazione dell'asse si vengono a creare tra asse e cuscinetto una serie di elementi liquidi a portanza cuneiforme sui quali si annulla ogni attrito.

The **CARAVEL** rubber bearings have a very low coefficient of friction as during the shaft rotation liquid cuneiform elements are created between shaft and bearing removing any friction.

## Serie AR mm interno / pollici esterno (AR mm internal / inches external series)

Codice Code	Asse Shaft	Est. pollici Inches exter.	Est. mm mm exter.	lung. length
41.AR000020	20	1 1/4"	31,75	76,2
41.AR000022	22	1 1/4"	31,75	76,2
41.AR000025	25	1 1/2"	38,1	101,6
41.AR000028	28	1 5/8"	41,27	114,3
41.AR000030	30	1 3/4"	44,45	127
41.AR000032	32	1 3/4"	44,45	127
41.AR000035	35	1 7/8"	47,62	139,7
41.AR000038	38	2"	50,8	152
41.AR000040	40	2 1/8"	53,97	160
41.AR000045	45	2 3/8"	60,32	177,8
41.AR000050	50	2 5/8"	66,67	203,2
41.AR000055	55	3"	76,2	228,6
41.AR000060	60	3 1/4"	82,55	241,3
41.AR000065	65	3 3/8"	85,72	266,7
41.AR000070	70	3 3/4"	95,25	279,4
41.AR000075	75	4"	101,6	304,8
41.AR000080	80	4"	101,6	304,8
41.AR000085	85	4 1/2"	114,3	342,9
41.AR000090	90	4 1/2"	114,3	355,6
41.AR000095	95	4 1/2"	114,3	380
41.AR000100	100	5 1/4"	133,35	400
41.AR000105	105	5 1/4"	133,35	406,4
41.AR000110	110	5 1/2"	139,7	431,8
41.AR000115	115	5 1/2"	139,7	457,2
41.AR000120	120	6 1/8"	155,57	482,6
41.AR000125	125	6 1/8"	155,57	508

## Serie in GOMMA con flangia (All rubber flange series)



Codice Code	Misure mm mm sizes	Flangia Flange
49.2229085	22x29x 80	5x45
49.2236085	22x36x 80	5x46
49.2536085	25x36x 80	5x46
49.2540105	25x40x105	5x48
49.3040125	30x40x120	5x50
49.3554103	35x54x103	5x64
49.4054103	40x54x103	5x64

## Serie AS in pollici (AS inches series)

Codice Code	Asse pollici Inches shaft	Asse mm mm shaft	Est. pollici Inches ext.	Est. mm mm exter.	Lung. pollici Inches length	Lung. mm mm length
43.AS002540	1"	25,4	1 1/2"	38,1	4"	101,6
43.AS002857	1 1/8"	28,57	1 5/8"	41,27	4 1/2"	114,3
43.AS003175	1 1/4"	31,75	1 3/4"	44,45	5"	127
43.AS003492	1 3/8"	34,92	1 7/8"	47,62	5 1/2"	139,7
43.AS003810	1 1/2"	38,1	2"	50,8	6"	152,4
43.AS004127	1 5/8"	41,27	2 1/8"	53,97	6 1/2"	165,1
43.AS004445	1 3/4"	44,45	2 3/8"	60,32	7"	177,8
43.AS004762	1 7/8"	47,62	2 5/8"	66,67	7 1/2"	190,5
43.AS005080	2"	50,8	2 5/8"	66,67	8"	203,2
43.AS005397	2 1/8"	53,97	3"	76,2	8 1/2"	215,9
43.AS005715	2 1/4"	57,15	3"	76,2	9"	228,6
43.AS006032	2 3/8"	60,32	3 1/4"	82,55	9 1/2"	241,3
43.AS006350	2 1/2"	63,5	3 1/4"	82,55	10"	254
43.AS006667	2 5/8"	66,67	3 3/8"	85,72	10 1/2"	266,7
43.AS006985	2 3/4"	69,85	3 3/4"	95,25	11"	279,4
43.AS007302	2 7/8"	73,02	3 3/4"	95,25	12"	304,8
43.AS007620	3"	76,2	4"	101,6	12"	304,8
43.AS008255	3 1/4"	82,55	4"	101,6	12"	304,8
43.AS008572	3 3/8"	85,72	4 1/2"	114,3	13 1/2"	342,9
43.AS008890	3 1/2"	88,9	4 1/2"	114,3	14"	355,6
43.AS009207	3 5/8"	92,07	4 1/2"	114,3	14 1/2"	368,3
43.AS009525	3 3/4"	95,25	4 1/2"	114,3	15"	381
43.AS009842	3 7/8"	98,42	5 1/4"	133,35	16"	406,4
43.AS010160	4"	101,6	5 1/4"	133,35	16"	406,4
43.AS010477	4 1/8"	104,77	5 1/4"	133,35	16 1/2"	419,1
43.AS010795	4 1/4"	107,95	5 1/2"	139,7	17"	431,8
43.AS011112	4 3/8"	111,12	5 1/2"	139,7	17 1/2"	444,5
43.AS011430	4 1/2"	114,3	5 1/2"	139,7	17 1/2"	444,5
43.AS011747	4 5/8"	117,47	6 1/8"	155,57	18 1/2"	469,9
43.AS012065	4 3/4"	120,65	6 1/8"	155,57	19"	482,6
43.AS012382	4 7/8"	123,82	6 1/8"	155,57	19 1/2"	495,3
43.AS012700	5"	127	6 1/8"	155,57	20"	508



### tipo **EVOLVENTE** **HELICOIDAL** type

Per il tipo evolvente specificare la rotazione dell'asse  
For helicoïdal type specify the shaft rotation

Tutte le misure di boccole riportate nelle varie tabelle sono fornibili su richiesta nella versione **Evolvente**. Specificare al momento della richiesta la rotazione dell'asse (destra o sinistra guardando la poppa dell'imbarcazione).

All bearing sizes indicated in the various tables are available on request in **Helicoïdal** version. Specify when ordering the shaft rotation (right or left looking the stern of the boat).

Codice Code	Asse pollici Inches shaft	Asse mm mm shaft	Est. pollici Inches ext.	Est. mm mm exter.	Lung. pollici Inches length	Lung. mm mm length
44.AM022231	7/8"	22,22	1 1/4"	31,75	3 1/2"	88,9
44.AM022234	7/8"	22,22	1 3/8"	34,92	3 1/2"	88,9
44.AM022238	7/8"	22,22	1 1/2"	38,1	3 1/2"	88,9
44.AM025431	1"	25,4	1 1/4"	31,75	4"	101,6
44.AM025434	1"	25,4	1 3/8"	34,92	4"	101,6
44.AM025441	1"	25,4	1 5/8"	41,27	4"	101,6
44.AM025450	1"	25,4	2"	50,8	4"	101,6
44.AM028538	1 1/8"	28,57	1 1/2"	38,1	4 1/2"	114,3
44.AM028544	1 1/8"	28,57	1 3/4"	44,45	4 1/2"	114,3
44.AM028550	1 1/8"	28,57	2"	50,8	4 1/2"	114,3
44.AM031738	1 1/4"	31,75	1 1/2"	38,1	5"	127
44.AM031741	1 1/4"	31,75	1 5/8"	41,27	5"	127
44.AM031750	1 1/4"	31,75	2"	50,8	5"	127
44.AM031753	1 1/4"	31,75	2 1/8"	53,97	5"	127
44.AM034950	1 3/8"	34,92	2"	50,8	5 1/2"	139,7
44.AM034953	1 3/8"	34,92	2 1/8"	53,97	5 1/2"	139,7
44.AM034960	1 3/8"	34,92	2 3/8"	60,32	5 1/2"	139,7
44.AM038160	1 1/2"	38,1	2 3/8"	60,32	6"	152,4
44.AM041266	1 5/8"	41,27	2 5/8"	66,67	6 1/2"	165,1
44.AM044466	1 3/4"	44,45	2 5/8"	66,67	7"	177,8
44.AM047674	1 7/8"	47,62	2 15/16"	74,61	7 1/2"	190,5
44.AM050869	2"	50,8	2 3/4"	69,85	8"	203,2
44.AM050876	2"	50,8	3"	76,2	8"	203,2
44.AM053969	2 1/8"	53,97	2 3/4"	69,85	8 1/2"	215,9
44.AM053974	2 1/8"	53,97	2 15/16"	74,61	8 1/2"	215,9
44.AM053979	2 1/8"	53,97	3 1/8"	79,37	8 1/2"	215,9
44.AM057174	2 1/4"	57,15	2 15/16"	74,61	9"	228,6
44.AM057179	2 1/4"	57,15	3 1/8"	79,37	9"	228,6
44.AM057185	2 1/4"	57,15	3 3/8"	85,72	9"	228,6
44.AM060376	2 3/8"	60,32	3"	76,2	9 1/2"	241,3
44.AM060379	2 3/8"	60,32	3 1/8"	79,37	9 1/2"	241,3
44.AM060385	2 3/8"	60,32	3 3/8"	85,72	9"	228,6
44.AM063576	2 1/2"	63,5	3"	76,2	10"	254
44.AM063579	2 1/2"	63,5	3 1/8"	79,37	10"	254
44.AM063585	2 1/2"	63,5	3 3/8"	85,72	10"	254
44.AM063588	2 1/2"	63,5	3 1/2"	88,9	10"	254
44.AM066888	2 5/8"	66,67	3 1/2"	88,9	10 1/2"	266,7
44.AM069885	2 3/4"	69,85	3 3/8"	85,72	11"	279,4
44.AM069888	2 3/4"	69,85	3 1/2"	88,9	11"	279,4
44.AM073088	2 7/8"	73,02	3 1/2"	88,9	11 1/2"	292,1
44.AM076295	3"	76,2	3 3/4"	95,25	12"	304,8
44.AM076298	3"	76,2	3 7/8"	98,42	12"	304,8
44.AM079311	3 1/8"	79,37	4 1/2"	114,3	12 1/2"	317,5
44.AM082510	3 1/4"	82,55	4 1/4"	107,95	13"	330,2
44.AM085710	3 3/8"	85,72	4 1/8"	104,77	13 1/2"	342,9
44.AM088910	3 1/2"	88,9	4 1/4"	107,95	14"	355,6
44.AM095212	3 3/4"	95,25	5"	127	15"	381
44.AM095213	3 3/4"	95,25	5 1/4"	133,35	15"	381
44.AM101127	4"	101,6	5"	127	16"	406,4
44.AM107133	4 1/4"	107,95	5 1/4"	133,35	17"	431,8
44.AM111146	4 3/8"	111,12	5 3/4"	146,04	17 1/2"	444,5
44.AM114142	4 1/2"	114,3	5 5/8"	142,87	18"	457,2
44.AM114146	4 1/2"	114,3	5 3/4"	146,04	18"	457,2
44.AM120152	4 3/4"	120,65	6"	152,39	19"	482,6
44.AM127165	5"	127	6 1/2"	165,09	20"	508

## ESTRATTORE-INTRODUTTORE per BOCCOLE (PULLER - FITTER for BEARINGS)

Caravel



Si tratta di un rivoluzionario sistema espressamente progettato e costruito dai tecnici e ingegneri CARAVEL per l'estrazione e l'introduzione di boccole marine sia dai cavalletti terminali che da quelli intermedi, senza la necessità di smontare assi, timoni o cavalletti.

In particolare questi apparecchi, semplici, funzionali e resistenti, **evitano costose e a volte dannose operazioni** quali lo smontaggio del timone per sfilare l'asse, il distacco dei cavalletti, il riscaldamento a fiamma per liberare la boccola o il ricorso a metodi ancora più improvvisati e pericolosi. Sia l'estrazione che l'introduzione avvengono sollecitando esclusivamente il cavalletto, pertanto lasciano liberi tutti gli altri organi: in fase di massima sollecitazione l'asse elica ruota liberamente a mano.

Designed and built by Caravel, this tool is a fantastic solution to pull out a bearing from the shaft and to push a new one in the same position.

It is a manual hydraulic machine which **does not require any dangerous operation** such as the removal of the shaft. It is fast and efficient way not to waste time and save money.

The shaft must not be removed, the bearing can be extracted and a new bearing placed in a few minutes. What can take days is now completed in a fraction of the time without damage to housing or shaft.

**Gli estrattori-introduttori sono anche disponibili con sollevatore idraulico (a richiesta): posizionare e utilizzare il T13 e il T40 diventa ancora più sicuro e veloce.**

**The puller-fitter is now available mounted on a jack (on demand): using tools is now easier and safer**

Gli estrattori - introduttori CARAVEL vengono prodotti nelle seguenti versioni:

**T8** (8.000 kg di spinta per boccole con diametro esterno fino a 58 mm per asse circa 45 mm)

**T13** (13.000 kg di spinta per boccole con diametro esterno compreso tra 58 mm e 100 mm per asse circa 50-80 mm)

**T40** (40.000 kg di spinta per boccole con diametro esterno compreso tra 100 mm e 160 mm per asse circa 80-130 mm)

A parte, e su richiesta, si forniscono i corredi completi per ogni misura di boccola, consistenti in due semigusci di spinta e due inserti calibrati.

The available CARAVEL machines are:

**T8** (8.000 kg of thrust for bearings with outer diameter not greater than 58 mm (shaft diameter about 45 mm))

**T13** (13.000 kg of thrust for bearings with outer diameter between 58 mm and 100 mm (shaft diameter about 50-80 mm))

**T40** (40.000 kg of thrust for bearings with outer diameter between 100 mm and 160 mm (shaft diameter about 80-130 mm))

On request complete kits for each size consisting of half-rings and calibrated inserts are supplied.