

## Elettropompa centrifuga autoadescante

ricambio per autoclavi J-INOX:

### Electric centrifugal self-priming pump

replacement for autoclaves J-INOX

J-INOX 12V

22.JINOX12

J-INOX 24V

22.JINOX24

per autoclavi (for model ) J-INOX 2X /J-INOX 20X/J-INOXEPG

MJ-INOX 24V

22.MJINOX24

per autoclavi (for model ) MJ-INOX 20X/MJ-INOXEPG



JABSCO



**Filtri in linea** con involucro trasparente per facilitare il controllo. Elemento filtrante a rete lavabile.

**In-line filters** with transparent housing for easy control. Washable mesh filter element.

**24.0164640000** Filtro Jabsco con raccordi 19 mm  
Jabsco Filter with 19 mm fitting

**24.0164640002** Filtro Jabsco con raccordi 13 mm  
Jabsco Filter with 13 mm fitting

**24.0164640004** Filtro Jabsco con raccordi filettati 1/2"  
Jabsco Filter with 1/2" fitting

**Filtro in linea** con involucro trasparente per facilitare il controllo ed elemento filtrante a rete lavabile. Sistema quick-connect per il fissaggio direttamente alla pompa

**In-line filter** with transparent housing for easy control. Washable mesh filter element. Quick-connect system for direct pump mounting

**25.J092465301** Filtro johnson pump con raccordi quick-connect  
Johnson pump filter with quick-connect fittings

JOHNSON PUMP



JABSCO



## Pompa a mano universale Universal hand pump

Lunghezza: 240 mm  
Larghezza: 210 mm  
Altezza: 150 mm  
Lunghezza nominale manico: 260 mm  
Diametro bocche: 38 mm

Length: 240 mm  
Width: 210 mm  
Height: 150 mm  
Nominal Length closed: 260 mm  
Diameter of ports: 38 mm



**24.0152927000** Amazon Universal pump  
**24.0152927900** Borchia plastica (through deck kit)

## PREFILTRI CARBURANTE (Fuel Pre-Filters)



**ANCOR**

**Prefiltro gasolio o benzina** flusso 50 lt/h con coppetta trasparente ed elemento filtrante in carta o acciaio. Raccordi per tubo da 8 mm.

**Pre-filter for diesel or gasoline** with transparent cup. Flow 50 l/h .Paper or steel filter element . Fittings for 8 mm hose.

- 23.022285** filtro completo inox (Steel Pre-Filter)
- 23.022285/C** filtro completo in carta (Paper Pre-Filter)
- 23.022693** cartuccia ricambio in carta (Paper cartridge)
- 23.022286** cartuccia ricambio inox (Steel cartridge)



**ANCOR**

**Prefiltro gasolio o benzina** flusso 50 lt/h con coppetta trasparente ed elemento filtrante in carta o acciaio. Filettato per raccordi da 1/4.

**Pre-filter for diesel or gasoline** with transparent cup. Flow 50 l/h .Paper or steel filter element . Fittings 1/4"

- 23.024378** filtro completo inox (Steel Pre-Filter)
- 23.024406** filtro completo in carta (Paper Pre-Filter)
- 23.023706** cartuccia ricambio in carta (Paper cartridge)
- 23.023705** cartuccia ricambio inox (Steel cartridge)



**ANCOR**

**Prefiltro gasolio o benzina** flusso 80 lt/h con coppa trasparente ed elemento filtrante in carta o acciaio. Filettato per raccordi da 1/4.

**Pre-filter for diesel or gasoline** with transparent cup. Flow 80 l/h .Paper or steel filter element . Fittings 1/4"

- 23.021456** filtro completo inox (Steel Pre-Filter)
- 23.022301** filtro completo in carta (Paper Pre-Filter)
- 23.022302** cartuccia ricambio in carta (Paper cartridge)
- 23.022303** cartuccia ricambio inox (Steel cartridge)



**Prefiltro gasolio** flusso 50 lt/h con coppetta trasparente. (Kit raccordi non inclusi)

**Pre-filter for diesel** with transparent cup. Flow 50 l/h .Fittings 8mm or 10mm(not included)

- 23.022323** filtro completo (Pre-filter)
- 72.FF0167/A** cartuccia ricambio (Cartridge)
- 90.FI12574** kit raccordi 8 mm (Fitting 8 mm)
- 90.FI12575** kit raccordi 10 mm (Fitting 10 mm)

**PREFILTRI GASOLIO** omologati **R.I.N.A** che utilizzano al loro interno le cartucce filtranti più diffuse al mondo così da permettere la reperibilità dei ricambi ovunque. I Prefiltri sono forniti normalmente con cartuccia a 30 micron. Le cartucce di ricambio sono fornibili anche a 10 micron.

**ANCOR**

**DIESEL PRE-FILTERS R.I.N.A** approved that use the internal filter cartridges most widespread in the world so as to permit the availability of spare parts everywhere. Prefilters are provided normally with a 30 micron cartridge. Replacement cartridges are also available to 10 microns.

**PFG 50**



Cod. Prefiltro **23.025271**  
 Cartuccia 30 mic **74.C2010**  
 Cartuccia 10 mic **74.C2010/10**  
 Altezza 297 mm  
 Larghezza 118 mm  
 Profondità 144 mm  
 Flusso max 240 Lph  
 Flusso cont. 120 Lph  
 Raccordi 1/2" gas

**PFG 90**



Cod. Prefiltro **23.025185**  
 Cartuccia 30 mic **74.C2040**  
 Cartuccia 10 mic **74.C2040/10**  
 Altezza 440 mm  
 Larghezza 172 mm  
 Profondità 156 mm  
 Flusso max 300 Lph  
 Flusso cont. 200 Lph  
 Raccordi 1/2" gas

**PFG 100**



Cod. Prefiltro **23.025187**  
 Cartuccia 30 mic **74.C2020**  
 Cartuccia 10 mic **74.C2020/10**  
 Altezza 570 mm  
 Larghezza 172 mm  
 Profondità 156 mm  
 Flusso max 600 Lph  
 Flusso cont. 400 Lph  
 Raccordi 1/2" gas

**Versione doppia dei modelli PFG 50 PFG 90 e PFG 100 (PFG 50 90 and 100 double version)**

**Versione del filtro PFG 50 senza coppa parafiamma (non omologato Ri.na)**  
**PFG 50 without metal cup (not approved Ri.na)**



Cod. Prefiltro **23.025228**  
 Cartuccia 30 mic **74.C2010**  
 Cartuccia 10 mic **74.C2010/10**  
 Altezza 297 mm  
 Larghezza 118 mm  
 Profondità 144 mm  
 Flusso max 240 Lph  
 Flusso cont. 120 Lph  
 Raccordi 1/2" gas



**PFG 50 doppio**

Cod. Prefiltro **23.025446**  
 Cartuccia 30 mic **74.C2010**  
 Cartuccia 10 mic **74.C2010/10**  
 Altezza 297 mm  
 Larghezza 350 mm  
 Profondità 200 mm  
 Flusso max 240 Lph  
 Flusso cont. 120 Lph  
 Raccordi 1/2" gas

**PFG 90 doppio**

Cod. Prefiltro **23.025462**  
 Cartuccia 30 mic **74.C2040**  
 Cartuccia 10 mic **74.C2040/10**  
 Altezza 440 mm  
 Larghezza 450 mm  
 Profondità 210 mm  
 Flusso max 300 Lph  
 Flusso cont. 200 Lph  
 Raccordi 1/2" gas

**PFG 100 doppio**

Cod. Prefiltro **23.025445**  
 Cartuccia 30 mic **74.C2020**  
 Cartuccia 10 mic **74.C2020/10**  
 Altezza 570 mm  
 Larghezza 450 mm  
 Profondità 210 mm  
 Flusso max 600 Lph  
 Flusso cont. 400 Lph  
 Raccordi 1/2" gas

## FILTRI SEPARATORI (Fuel separators) - om. R.i.na

# RACOR

**500MA**



Cod. filtro **74.F0500MA**  
 Cod. raccordi **74.R0500**  
 Altezza mm 330  
 Larghezza mm 152  
 Profondità mm 152  
 Flusso max 227 LPH  
 Flusso cont. 180 LH  
 Peso Kg. 2

**900MA**



Cod. filtro **74.F0900MA**  
 Cod. raccordi **74.R0900**  
 Altezza mm 432  
 Larghezza mm 152  
 Profondità mm 178  
 Flusso max 341 LPH  
 Flusso cont. 270 LH  
 Peso Kg. 3

**1000MA**



Cod. filtro **74.F1000MA**  
 Cod. raccordi **74.R900**  
 Altezza mm 559  
 Larghezza mm 152  
 Profondità mm 178  
 Flusso max 681 LPH  
 Flusso cont. 540 LH  
 Peso Kg. 5

**75/900MA**



Cod. filtro **74.F750900MA**  
 Cod. raccordi **74.R0900**  
 Altezza mm 432  
 Larghezza mm 476  
 Profondità mm 279  
 Flusso max 681 LPH  
 Flusso cont. 540 LPH  
 Peso Kg. 10

**75/1000MA**



Cod. filtro **74.F751000MA**  
 Cod. raccordi **74.R0900**  
 Altezza mm 559  
 Larghezza mm 476  
 Profondità mm 279  
 Flusso max 1363 LPH  
 Flusso cont. 1080 LPH  
 Peso Kg. 11

93

## FILTRI serie "Spin-on" (Spin-on Filters)



Cod. filtro **74.F230R**  
 Modello 230R  
 Applicaz. Diesel  
 Portata lt/h 114  
 Ricambio 74.99R20

# RACOR



Cod. filtro **74.F120AP**  
 Modello 120R  
 Applicaz. Diesel  
 Portata lt/h 57  
 Ricambio 74.99R12

# RACOR

## CARTUCCE serie MA (Cartridges MA series)



74.C2010	per Racor 500	30 micron
74.C2010/10	per Racor 500	10 micron
74.C2040	per Racor 900	30 micron
74.C2040/10	per Racor 900	10 micron
74.C2020	per Racor 1000	30 micron
74.C2020/10	per Racor 1000	10 micron



## CARTUCCE serie SPIN-ON (Spin-on cartridges)



74.99R12	cartuccia mod. R12
74.99R12T	cartuccia mod. R12 10 micron
74.99R20	cartuccia mod. R20
74.99R20T	cartuccia mod. R20 10 micron
74.99R24	cartuccia mod. R24
74.99R26	cartuccia mod. R26
74.99R45	cartuccia mod. R45
74.99R90	cartuccia mod. R90



## CARTUCCE equivalenti Racor (Racor equivalent cartridges)

Cod. filtro **71.9911878521**  
 Applicaz. Benzina  
 Ricambio 74.LFF3808

Cod. filtro **23.02937880**  
 Modello Equiv.Racor 320  
 Applicaz. Benzina  
 Portata lt/h 227  
 Ricambio 74.937811

Cod. Mallory	Cod. Racor equiv.
23.02937811	S3213
23.02937811	S3220
23.02937810	S3227
23.02937810	S3228



## KIT ALLARME per filtri RACOR (RACOR Alarm kit)

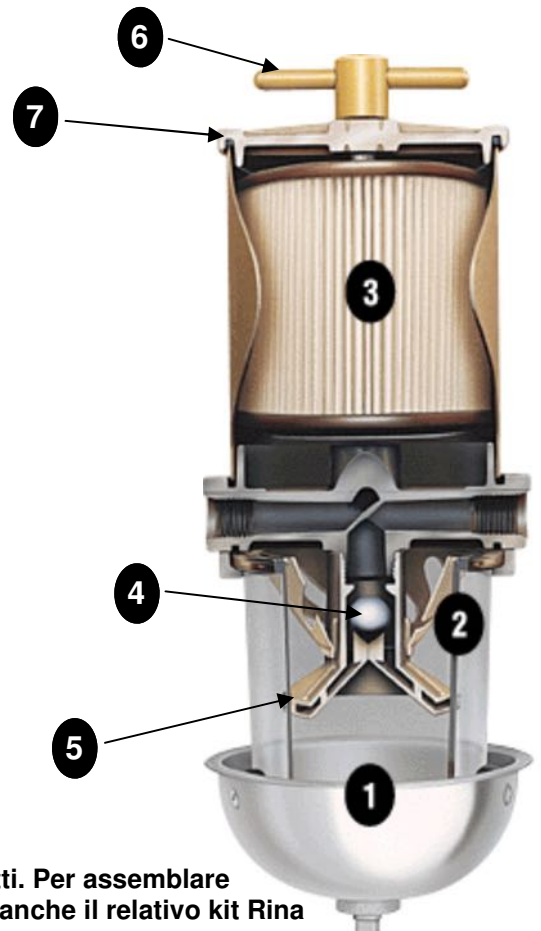
# RACOR

- 74.RRK20726 Kit allarme acustico/visivo completo di sensore (Alarm kit sensor included)
- 74.RRK21069 Solo sensore per allarme (Alarm sensor only)





Codice (Code)	Pos.	Descrizione (Description)	Modello filtro (Filter model)
74.1150000	1	Kit Rina*	500MA
74.1190000	1	Kit Rina*	900/1000MA
74.RK15405	2	Boccetta (Bowl)**	500MA
74.RK111938	2	Boccetta (Bowl)**	900/1000MA
Vedi (See) pag. 89	3	Cartuccia (Cartridge)	500MA
Vedi (See) pag. 89	3	Cartuccia (Cartridge)	900MA
Vedi (See) pag. 89	3	Cartuccia (Cartridge)	1000MA
74.99RK15010B	4	Kit sfera (Ball kit)	500MA
74.99RK11028	4	Kit sfera (Ball kit)	900/1000MA
74.RK15013D	5	Kit turbina (Turbine)	500MA
74.RK11026D	5	Kit turbina (Turbine)	900/1000MA
74.RK111945	6	Maniglia (Handle)	Tutti
74.RK15078	7	Coperchio (Cover)	500MA
74.RK11192701	7	Coperchio (Cover)	900/1000MA



\* il kit Rina comprende il rubinetto completo e il parafiamma.

\*\* Le boccette attualmente fornite non si adattano ai vecchi rubinetti. Per assemblare il parafiamma alla nuova boccetta se previsto è necessario ordinare anche il relativo kit Rina

\* Rina kit includes the full tap and the metal cup.

\*\* The currently provided bowls do not fit the old taps. To assemble the metal cup to the new bowls if required you must also order the Rina kit

## FILTRI SEPARATORI (Fuel Separators) - om. R.i.na



**SEPAR  
FILTER**

**SWK 2000/5/KD**

Cod. filtro: **74.SEP200005**  
 Cod. raccordi: **74.R0500**  
 Altezza: mm 270  
 Larghezza: mm 140  
 Profondità: mm 93  
 Flusso max: 300 LPH



**SEPAR  
FILTER**

**SWK 2000/5/50/KD**

Cod. filtro: **74.SEP200550**  
 Cod. raccordi: **74.R0500**  
 Altezza: mm 290  
 Larghezza: mm 140  
 Profondità: mm 93  
 Flusso max: 300 LPH



**SEPAR  
FILTER**

**SWK 2000/10KD**

Cod. filtro: **74.SEP200010**  
 Cod. raccordi: **74.R0900**  
 Altezza: mm 406  
 Larghezza: mm 146  
 Profondità: mm 107  
 Flusso max: 600 LPH



**SEPAR  
FILTER**

**SWK 2000/18KD**

Cod. filtro: **74.SEP200018**  
 Altezza: mm 457  
 Larghezza: mm 200  
 Profondità: mm 165  
 Flusso max: 1080 LPH



**SEPAR  
FILTER**

**SWK 2000/40MK**

Cod. filtro: **74.SEP200040**  
 Altezza: mm 480  
 Larghezza: mm 290  
 Profondità: mm 211  
 Flusso max: 2400 LPH



**SWK 2000/10/UKD**  
 Cod. filtro: **74.SEP200010UD**  
 Altezza: mm 406  
 Larghezza: mm 460  
 Profondità: mm 194  
 Flusso max: 600 LPH



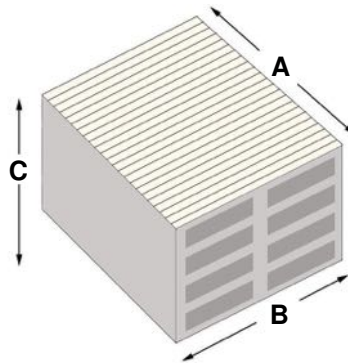
**SWK 2000/18/UKD**  
 Cod. filtro: **74.SEP200018UD**  
 Altezza: mm 457  
 Larghezza: mm 625  
 Profondità: mm 226  
 Flusso max: 1080 LPH



**SEPAR FILTER**  
 Cod. filtro: **74.SEP200040UK**  
 Altezza: mm 530  
 Larghezza: mm 795  
 Profondità: mm 262  
 Flusso max: 2400 LPH



**SWK 2000/40UMK**



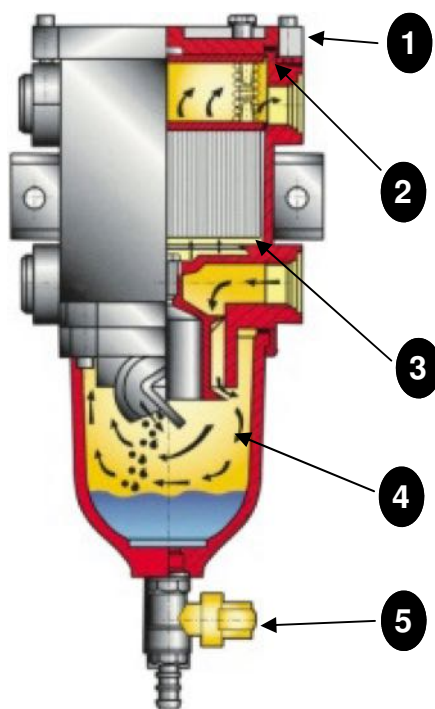
**CARTUCCE originali  
 per SEPAR serie 2000  
 (Original Cartridges  
 for Separ 2000 series)**

Cod. cartuccia 30 micron (Cartridge 30 mic)	Cod. cartuccia 10 micron (Cartridge 10 mic)	Rif. Separ (Separ item)	Per filtro (for Filter)	A mm	B mm	C mm
74.N40004	74.N40004/10	00530 (00510)	2000/5	76	76	24
74.N40003	74.N40003/10	00530/50 (00510/50)	2000/5/50	76	76	55
74.N40005	74.N40005/10	01030 (01010)	2000/10	89	89	55
74.N40006	74.N40006/10	01830 (01810)	2000/18	143	143	55
74.N40007	74.N40007/10	04030 (04010)	2000/40	185	185	55
74.N40000	-	20530	N.d	Diam.81	Foro 16	Altezza 36

## RICAMBI per filtri SEPAR (SEPAR spare parts)



## RICAMBI per filtri SEPAR serie 2000 (SEPAR serie 2000 spare parts)



Codice (Code)	Pos.	Descrizione (Description)	Per filtro (For filter)
74.SP063542	1	Coperchio (Cover)	2000/5 e 2000/5/50
74.SP063553	1	Coperchio (Cover)	2000/10
74.SP063572	1	Coperchio (Cover)	2000/18
74.SP063435	1	Coperchio (Cover)	2000/40
74.SP061527	2+3	Kit guarnizioni * (Gasket kit)	2000/5 e 2000/50
74.SP061528	2+3	Kit guarnizioni* (Gasket kit)	2000/10
74.SP063979	2+3	Kit guarnizioni* (Gasket kit)	2000/18
74.SP063980	2+3	Kit guarnizioni*(Gasket kit)	2000/40
74.SEP060984	4	Bocchetta (Bowl)	2000/5 e 2000/50
74.SEP060985	4	Bocchetta (Bowl)	2000/10
74.SEP060986	4	Bocchetta (Bowl)	2000/18
74.SEP063994	4	Bocchetta Rina** (Rina bowl)	2000/5 e 2000/50
74.SEP063995	4	Bocchetta Rina** (Rina bowl)	2000/10
74.SEP063996	4	Bocchetta Rina** (Rina bowl)	2000/18
74.SEP060457	4	Bocchetta (Bowl)	2000/40
74.SEP063366	5	Rubinetto (Tap)	Tutti i modelli

\* I kit guarnizioni comprendono tutte le guarnizioni del filtro  
(Gasket kit includes all filter gaskets)

\*\* La bocchetta Rina è completa del parafiamma metallico e rubinetto  
( Rina bowl includes metal cup and tap)

# **FILTRI PER APPLICAZIONI MARINE** *(Filters for marine applications)*



## **Filtri ARIA - OLIO - GASOLIO - BENZINA** *(Air - Oil - Diesel - Gasoline Filters)*

Gamma completa di filtri per applicazioni su tutti i motori marini e gruppi elettrogeni. I filtri sono di primarie marche quali **Fleetguard**, **Mann**, **Wix**, **SF**, **Donaldson** ecc. secondo le corrispondenze disponibili e sono anche utilizzati come filtri originali di primo equipaggiamento dai principali costruttori di motori marini.

Nelle pagine che seguono sono riportati i modelli di filtri per le principali applicazioni su motori e generatori marini.

Qualsiasi altro filtro può essere comunque richiesto indicando il codice rilevato sul vecchio filtro da sostituire, originale o commerciale.

Full range of filters for use on all marine engines and generators.

The filters are of major brands such as **Fleetguard**, **Mann**, **Wix**, **SF**, **Donaldson** etc. according to the correspondence available and are also used as filters of the first original equipment by leading manufacturers of marine engines.

In the pages that follow are shown the models of filters for the main engines and generators marine applications.

Any other filter may be required, however, indicating the code found on the old filter to be replaced.

# Principali applicazioni motori AIFO/FPT (AIFO/FPT engines)

Filtro olio (Oil filter) **72.LF0682**



Diam: 107,67  
H: 144,60  
Filetto: 3/4-16  
Motori: 8041  
806 8061

Cod.originale:  
**1901602**  
**1907567**

Filtro olio (Oil filter) **72.LF3481**



Diam: 108,00  
H: 145,10  
Filetto: 3/4-16  
Motori: 8140  
8040 8060T

Cod.originale:  
**1902076**  
**1902047**

Oil filter (Oil filter) **72.LF3347**



Diam: 108,00  
H: 185,60  
Filetto: 3/4-16  
Motori: CO3 CP3  
8035/40/45

Cod.originale:  
**1901603**  
**1907566**

Filtro olio (Oil filter) **72.LF3595**



Diam: 108,00  
H: 259,60  
Filetto: 30x2  
Motori: 8361  
8210

Cod.originale:  
**1905704**

Filtro olio (Oil filter) **72.LF3594**



Diam: 108,00  
H: 213,60  
Filetto: 30x2  
Motori: 8360  
8361

Cod.originale:  
**1907584 1903715**  
**1903629**

Filtro olio (Oil filter) **72.LF3346**



Diam: 107,67  
H: 205,87  
Filetto: 1-12  
Motori: 8361 8281  
828 820 821

Cod.originale:  
**1901604**  
**1907570**

Filtro olio (Oil filter) **72.LF3372**



Diam: 108,00  
H: 145,00  
Filetto: 30x2  
Motori: 828Turbo

Cod.originale:  
**1907818**  
**4741272**

Filtro olio (Oil filter) **72.LF3572**



Diam: 107,67  
H: 229,92  
Filetto: 22x1,5  
Motori: 828Turbo

Cod.originale:  
**1902093**

Filtro olio (Oil filter) **72.LF3444**



Diam: 107,67  
H: 230,40  
Filetto: 30x2  
Motori: 828Turbo

Cod.originale:  
**74744707**

Filtro olio (Oil filter) **72.LF3977**



Diam: 108,00  
H: 228,5  
Filetto: 30x2  
Motori:  
Serie CURSOR

Cod.originale:  
**2992544**

Filtro olio (Oil filter) **72.LF16117**



Diam: 93,00  
H: 173,00  
Filetto: M27x2  
Motori:  
Serie NEF

Cod.originale:  
**504084161**

Filtro nafta (Fuel filter) **72.FF5064**



Diam: 91,00  
H: 189,00  
Fori: 13 e 16  
Motori: 820 821  
CP3

Cod.originale:  
**1909107**  
**1902096**

Filtro nafta (Fuel filter) **72.FF5065**



Diam: 85,00  
H: 175,00  
Foro: 41,00  
Motori: elemento  
per filtro FF5064

Cod.originale:  
**1909126**

Filtro nafta (Fuel filter) **72.FF5039**



Diam: 108,00  
H: 185,60  
Filetto: 3/4-16  
Motori: 8360  
8361 821 828  
8281 8210 8220

Cod.originale:  
**1901605**

Filtro nafta (Fuel filter) **72.FF4070**



Diam: 93,73  
H: 207,01  
Filetto: 16x1,5  
Motori: 828Turbo

Cod.originale:  
**8106473**

Filtro nafta (Fuel filter) **72.FF0167/A**



Diam: 88,50  
H: 71,00  
Fori: 19 17  
Motori: 804 806 8041  
8061 8140 8141

Cod.originale:  
**4621742**  
**4621740**

Filtro nafta (Fuel filter) **72.FS19597**



Diam: 77,00  
H: 182,00  
Filetto: M16x1,5  
Motori:  
Serie NEF

Cod.originale:  
**504048025**

Filtro nafta (Fuel filter) **72.FF5485**



Diam: 93,50  
H: 192,50  
Filetto: M20x1,5  
Motori:  
Serie NEF

Cod.originale:  
**2992241**

**Segue (Follows) AIFO/FPT**

# Principali applicazioni motori AIFO/FPT (AIFO/FPT engines)

Filtro nafta (Fuel filter) **72.FF5612**



Diam: 93,50  
H: 177,00  
Filetto: M20x1,5  
Motori:  
Serie NEF  
Cod.originale:  
8037729

Filtro nafta (Fuel filter) **72.FS19982**



Diam: 83,06  
H: 195,58  
Foro: 21,59  
Motori:  
Serie NEF  
Cod.originale:  
504107584

Filtro nafta (Fuel filter) **72.FF5471**



Diam: 108,00  
H: 168,00  
Filetto: 16x1,5  
Motori:  
Serie CURSOR  
Cod.originale:  
2994048

Filtro nafta (Fuel filter) **72.FS1254**



Diam: 93,50  
H: 197,00  
Filetto: 14x1,5  
Motori: Prefiltro  
separatore serie  
8000  
Cod.originale:  
1907539  
1908547

Filtro nafta (Fuel filter) **72.FS19821**



Diam: 96,00  
H: 196,30  
Filetto: 16x1,5  
Motori: Prefiltro  
separatore serie  
CURSOR e NEF  
Cod.originale:  
2992662

Filtro acqua (Water filter) **72.WF2069**



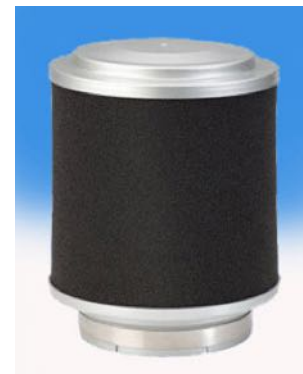
Diam: 93,50  
H: 142,40  
Filetto: 11/16-16  
Motori: 8280 8281  
Cod.originale:  
1901776



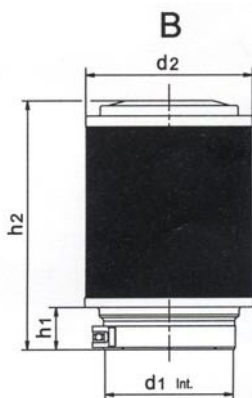
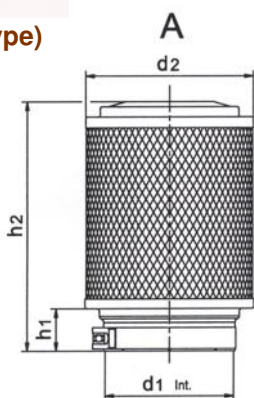
Filtro tipo A (A Type)

## Filtri aria serie "SF" (Air filters "SF" series)

Filtri aria metallici per applicazioni su motori **AIFO, MAN, MTU, VM** ecc.  
(Air filters for applications on **AIFO, MAN, MTU, VM** an others engines)



Filtro tipo B (B Type)



Codice	tipo	portata aria	d1	d2	h1	h2	Elemento filtrante
72.SF052B	B	4.8	52	107	35	119	72.SFR434
72.SF060B	B	5.8	60	107	35	119	72.SFR434
72.SF070	A	10.4	70.2	120	35	185	
72.SF070B	B	10.4	70.2	120	35	185	72.SFR534
72.SF080	A	11.5	80.2	147	38	180	
72.SF080B	B	11.5	80.2	147	38	180	72.SFR706
72.SF100	A	19	100.2	147	38	215	
72.SF100B	B	19	100.2	147	38	215	72.SFR052
72.SF120	A	23.4	120.2	166	38	260	
72.SF120B	B	23.4	120.2	166	38	260	72.SFR537
72.SF150	A	31	150.2	196	50	295	
72.SF150B	B	31	150.2	196	50	295	72.SFR540
72.SF200	A	41.5	200.2	232	45	330	
72.SF200B	B	41.5	200.2	232	45	330	72.SFR628

## Principali applicazioni motori BMW (BMW engines)

Filtro olio (Oil filter) **72.LF0598**



Diam: 97,79  
H: 115,06  
Foro: 33,53  
Motori: B190Z  
B220Z  
Cod.originale:  
non identificato

Filtro olio (Oil filter) **72.LF0785**



Diam: 77,47  
H: 116,08  
Filetto: 3/4-16  
Motori: D20  
D35 D50 B130Z  
Cod.originale:  
non identificato

Filtro olio (Oil filter) **72.LF4017**



Diam: 93,50  
H: 174,00  
Filetto: 1-12  
Motori: D190  
Cod.originale:  
non identificato

Filtro olio (Oil filter) **72.LF4054**



Diam: 93,50  
H: 210,10  
Filetto: 1-12  
Motori: D190  
Cod.originale:  
non identificato

Filtro nafta (Fuel filter) **72.FF5046**



Diam: 80,00  
H: 113,50  
Filetto: 16x1,5  
Motori: DT  
D12/20/35/50  
Cod.originale:  
non identificato

Filtro nafta (Fuel filter) **72.K438**



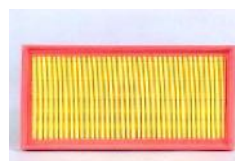
Diam: 110,00  
H: 137,00  
Filetto: 16x1,5  
Motori: D190  
Cod.originale:  
non identificato

Filtro nafta (Fuel filter) **72.FS1276**



Diam: 77,00  
H: 182,00  
Filetto: 16x1,5  
Motori: D150  
Cod.originale:  
non identificato

Filtro aria (Air filter) **72.MA640**



Largh: 184,00  
Lungh: 318,00  
H: 40,00  
Motori: D190  
Cod.originale:  
non identificato

## Principali applicazioni motori BUKH (BUKH engines)

Filtro olio (Oil filter) **72.LF0742**



Diam: 93,98  
H: 105,66  
Filetto: 3/4-16  
Motori: DV36  
DV48  
Cod.originale:  
non identificato

Filtro olio (Oil filter) **72.LF3338**



Diam: 77,47  
H: 88,14  
Filetto: 3/4-16  
Motori: DV10  
DV20/24/32  
Cod.originale:  
non identificato

Filtro nafta (Fuel filter) **72.FF0230**



Diam: 70,10  
H: 61,98  
Foro: 12,70  
Motori: DV10  
DV20 vecchi  
Cod.originale:  
non identificato

Filtro nafta (Fuel filter) **72.FF5046**



Diam: 80,00  
H: 113,50  
Filetto: 16x1,5  
Motori: DV10/20  
DV24/32/36/48  
Cod.originale:  
non identificato

## Principali applicazioni motori CATERPILLAR (CAT engines)

Filtro olio (Oil filter) **72.LF3328**



Diam: 107,67  
H: 167,39  
Filetto: 1 1/8-16  
Motori: 3208  
3116  
Cod.originale:  
**1R0714**

Filtro olio (Oil filter) **72.LF3406**



Diam: 107,67  
H: 204,72  
Filetto: 1 1/8-16  
Motori: 3126  
3116 alcuni  
Cod.originale:  
**3242598**  
(ex 1169924)

Filtro olio (Oil filter) **72.LF0667**



Diam: 107,67  
H: 263,91  
Filetto: 1 1/8-16  
Motori: 3126B  
Cod.originale:  
**1R0739**

Filtro olio (Oil filter) **72.LF0691/A**



Diam: 137,29  
H: 309,65  
Filetto: 1 1/2-16  
Motori: 3412 3176  
3196 3406 3408  
C9 C12 C30 C32  
Cod.originale:  
**1R0716**

Filtro nafta (Fuel filter) **72.FF0185**



Diam: 93,47  
H: 176,28  
Filetto: 1-14  
Motori: 3208  
3116  
Cod.originale:  
**1R1740**

Filtro nafta (Fuel filter) **72.FF5320**



Diam: 93,47  
H: 176,28  
Filetto: 1-14  
Motori: versione alta  
efficienza del FF185  
Cod.originale:  
**1R0750**

Filtro nafta (Fuel filter) **72.FF5321**



Diam: 93,47  
H: 175,77  
Filetto: 7/8-14  
Motori: 3126  
3126B C7 C9  
Cod.originale:  
**1R0751**

Filtro nafta (Fuel filter) **72.FF5319**



Diam: 93,47  
H: 239,52  
Filetto: 1-14  
Motori: 3176 3196  
3406 3408 3412  
C12 C18 C30 C32  
Cod.originale:  
**1R0749**

Filtro nafta (Fuel filter) **72.FF5317**



Diam: 137,29  
H: 309,17  
Filetto: 1 3/8-16  
Motori: C32 Acert  
Cod.originale:  
**1R0755**

Filtro aria (Air filter) **72.LY2300**



Largh: 236,00  
Lungh: 330,00  
H: 40,00  
Motori: 3208  
da 375 hp  
Cod.originale:  
**9Y-2300**

Filtro aria (Air filter) **72.LE0766**



Largh: 220,00  
Lungh: 323,00  
H: 64,00  
Motori: 3208  
da 425/435/450hp  
Cod.originale:  
**7E-0766**

Filtro aria (Air filter) **72.AF4579**



Diam: 151,89  
H: 248,28  
Fori: 122,55 e 16,51  
Motori: 3116  
3208 da 320 hp  
Cod.originale:  
**7W5040**

Filtri aria

Filtri aria (Air filter) **AIRSEP**



**72.1283697** (originale **1283697**)  
per motori 3126  
**72.610384** (originale **610384**)  
per motori 3412E C18  
**72.2076870** (originale **2076870**)  
per motori C30 C32 C32 Acert



**72.1968518** (originale **1968518**)  
per motori 3126B C9  
**72.1777375** (originale **1777375**)  
per motori C18 C12 3196(ultima gen.)  
**72.1011626** (originale **1011626**)  
per motori 3176 3196(prima gen.)  
**72.1182849** (originale **1182849**)  
per motori 3176 3196(prima gen.)

**72.1029720** Kit lavaggio filtri **AIRSEP** (**AIRSEP** cleaning kit)

**Tutti i filtri per i motori CATERPILLAR sono disponibili anche originali (vedi pagina seguente)**

**All CATERPILLAR Filters are available also original (see next page)**

# Filtri originali per motori CATERPILLAR (*CAT original filters*)

Filtro olio (Oil filter) **72.CAT1R0714**



Diam: 107,67  
H: 167,39  
Filetto: 1 1/8-16  
Motori: 3208  
3116  
Cod.originale:  
**1R0714**

Filtro olio (Oil filter) **72.CAT3242598**



Diam: 107,67  
H: 204,72  
Filetto: 1 1/8-16  
Motori: 3126  
3116 alcuni  
Cod.originale:  
**3242598**  
(ex 1169924)

Filtro olio (Oil filter) **72.CAT1R0739**



Diam: 107,67  
H: 263,91  
Filetto: 1 1/8-16  
Motori: 3126B  
Cod.originale:  
**1R0739**

Filtro olio (Oil filter) **72.CAT1R0716**



Diam: 137,29  
H: 309,65  
Filetto: 1 1/2-16  
Motori: 3412 3176  
3196 3406 3408  
C9 C12 C30 C32  
Cod.originale:  
**1R0716**

Filtro olio (Oil filter) **72.CAT1R1808**



Diam: 137,29  
H: 309,65  
Filetto: 1 1/2-16  
Motori: 3412 3176  
3196 3406 3408  
C9 C12 C30 C32  
Versione upgrade  
del filtro 1R0716  
Cod.originale:  
**1R1808**

Filtro nafta (Fuel filter) **72.CAT1R1740**



Diam: 93,47  
H: 176,28  
Filetto: 1-14  
Motori: 3208  
3116  
Cod.originale:  
**1R1740**

Filtro nafta (Fuel filter) **72.CAT1R0750**



Diam: 93,47  
H: 176,28  
Filetto: 1-14  
Motori: versione alta  
efficienza del FF185  
Cod.originale:  
**1R0750**

Filtro nafta (Fuel filter) **72.CAT1R0751**



Diam: 93,47  
H: 175,77  
Filetto: 7/8-14  
Motori: 3126  
3126B C7 C9  
Cod.originale:  
**1R0751**

Filtro nafta (Fuel filter) **72.CAT1R0749**



Diam: 93,47  
H: 239,52  
Filetto: 1-14  
Motori: 3176 3196  
3406 3408 3412  
C12 C18 C30 C32  
Cod.originale:  
**1R0749**

Filtro nafta (Fuel filter) **72.CAT1R0755**



Diam: 137,29  
H: 309,17  
Filetto: 1 3/8-16  
Motori: C32 Acert  
Cod.originale:  
**1R0755**

Filtro aria (Air filter) **72.CAT9Y2300**



Largh: 236,00  
Lungh: 330,00  
H: 40,00  
Motori: 3208  
da 375 hp  
Cod.originale:  
**9Y-2300**

Filtro aria (Air filter) **72.CAT7E0766**



Largh: 220,00  
Lungh: 323,00  
H: 64,00  
Motori: 3208  
da 425/435/450hp  
Cod.originale:  
**7E-0766**

Filtro aria (Air filter) **72.CAT7W5040**



Diam: 151,89  
H: 248,28  
Fori: 122,55 e 16,51  
Motori: 3116  
3208 da 320 hp  
Cod.originale:  
**7W5040**

## Applicazioni filtri AIRSEP® (AIRSEP® Air Filter models)



**CILINDRICO (Straight)**



**CONICO (Straight)**



Codice (Order code)	Cod. Airsep (Airsep cod)	Modello (Type)	Diam x lung. (Diam x length)	Motori (Engines)
72.CD174	CD174	Cilindrico(Straight)	7.5 x 6 (inches)	Cummins 6BT
72.CD175	CD175	Cilindrico(Straight)	7.5 x 7 (inches)	Cummins 6BTA
72.CD176	CD176	Cilindrico(Straight)	7.5 x 8 (inches)	Cummins 6CTA
72.CD177	CD177	Cilindrico(Straight)	7.5 x 9 (inches)	Cummins 6CTA
72.CD200	CD200	Cilindrico(Straight)	9 x 9 (inches)	GM Detroit 92
72.CD201	CD201	Cilindrico(Straight)	9 x 12 (inches)	GM Detroit 92
72.CD195	CD195	Conico (Tapered)	7.5 x 8 (inches)	CAT 3116
72.CD190	CD190	Conico (Tapered)	7.5 x 10 (inches)	CAT 3126
72.CD196	CD196	Conico (Tapered)	9 x 9 (inches)	GM Detroit
72.CD197	CD197	Conico (Tapered)	9 x 12 (inches)	CAT/GM Detroit
72.CD184	CD184	Conico (Tapered)	9 x 14 (inches)	GM Detroit 892

### AIRSEP® kit completo di lavaggio filtri aria (AIRSEP® Air Filter Cleaning/Re-Oiling Kits)

72.1029720

## Principali applicazioni motori CUMMINS (CUMMINS engines)

Filtro olio (Oil filter) **72.LF0516**



Diam: 127,00  
H: 245,36  
Foro: 37,59  
Motori: V/VT903  
V555 V8500  
VT8370N  
Cod.originale:  
**158139**

Filtro olio (Oil filter) **72.LF0613**



Diam: 120,90  
H: 192,28  
Filetto: 38,35  
Motori: V504

Cod.originale:  
**173174**

Filtro olio (Oil filter) **72.LF0670**



Diam: 118,62  
H: 249,20  
Filetto: 1 1/2-12  
Motori: VTA903  
N/NTA5 X19  
KT19  
Cod.originale:  
**299670 3313279**

Filtro olio (Oil filter) **72.LF0632/B**



Diam: 93,73  
H: 137,67  
Filetto: 13/16-16  
Motori:  
non identificati  
Cod.originale:  
**170200**

Filtro olio (Oil filter) **72.LF0734**



Diam: 120,27  
H: 205,49  
Filetto: 1 1/2-12  
Motori: VT555

Cod.originale:  
**3014654**

Filtro olio (Oil filter) **72.LF0777**



Diam: 116,08  
H: 249,20  
Filetto: 1 3/8-16  
Motori: KTA38 VTA28  
KT/KTA2300 N855  
Cod.originale:  
**3889311**

Filtro olio (Oil filter) **72.LF0750B**



Diam: 196,09  
H: 382,52  
Foro: 27,94  
Motori:  
non identificati  
Cod.originale:  
**256943**

Filtro olio (Oil filter) **72.LF3345**



Diam: 93,73  
H: 138,18  
Filetto: 1-16  
Motori: 4B3.9  
4BT/BTA3.9  
Cod.originale:  
**3903224  
3908616**

Filtro olio (Oil filter) **72.LF3349**



Diam: 93,73  
H: 176,28  
Filetto: 1-16  
Motori: 6B/BT5.9  
6BTA5.9  
Cod.originale:  
**3932217  
3914395**

**Segue (follows) CUMMINS**

# Principali applicazioni motori CUMMINS (CUMMINS engines)

Filtro olio (Oil filter) **72.LF3000**



Diam: 118,87  
H: 301,75  
Filetto: 2 1/4-12  
Motori: 6CTA8.3

Cod.originale:  
**3318853**

Filtro olio (Oil filter) **72.LF9009**



Diam: 118,87  
H: 301,75  
Filetto: 2 1/4-12  
Motori: QSC8.3  
6CTA e QSL9

Cod.originale:  
**3401544**

Filtro olio (Oil filter) **72.LF3959**



Diam: 93,47  
H: 176,28  
Filetto: 1-16  
Motori: serie QSB  
serie 6B 6BT 6BTA  
Cod.originale:  
**3937743**  
**3155618**

Filtro olio (Oil filter) **72.LF3972**



Diam: 93,47  
H: 176,78  
Filetto: 1-16  
Motori:  
non identificati  
Cod.originale:  
**3949561**

Filtro olio (Oil filter) **72.41152011F**



Diam: 83,00  
H: 109,20  
Fori: 25 40  
Motori: serie QSD  
Cod.originale:  
**35-895207**

Filtro olio (Oil filter) **72.LF9080**



Diam: 118,87  
H: 294,69  
Filetto: M95 x 2,5 -7H  
Motori: serie QSM11  
Cod.originale:  
**4331005**

Filtro nafta (Fuel filter) **72.FF0202**



Diam: 120,27  
H: 287,27  
Filetto: 1 1/4-12  
Motori: KT/KTA38  
KT/KTA2300 VTA28  
VT1710 KTA50  
Cod.originale:  
**299202**

Filtro nafta (Fuel filter) **72.FF0105/D**



Diam: 93,98  
H: 153,01  
Filetto: 1-14  
Motori: V504 V/VT555  
V8500 VT8370 X/KT19  
V/VT/VTA903 N/NTA5  
Cod.originale:  
**156172**

Filtro nafta (Fuel filter) **72.FF0105**



Diam: 93,98  
H: 137,41  
Filetto: 1-14  
Motori: versione  
senza spurgo del  
filtro FF105D  
Cod.originale:  
**154709**

Filtro nafta (Fuel filter) **72.FF42000**  
(ex FF5052)



Diam: 76,45  
H: 116,33  
Filetto: 16x1,5  
Motori: 4B/BT3.9  
4BTA3.9 6CTA8.3  
6B/BT/BTA5.9  
Cod.originale:  
**3931063 3903640**

Filtro nafta (Fuel filter) **72.FF5285**



Diam: 93,47  
H: 138,68  
Filetto: 13/16-18  
Motori: 4B/BT/BTA3.9  
6B 6BT 6BTA5.9 6CTA  
Cod.originale:  
**3890017**

Filtro nafta (Fuel filter) **72.FS1280**



Diam: 93,47  
H: 164,85  
Filetto: 13/16-18  
Motori: serie 6CTA  
Cod.originale:  
**3903410**

Filtro nafta (Fuel filter) **72.FF5488**



Diam: 93,47  
H: 175,77  
Filetto: 7/8-14  
Motori: serie QSB  
QSC e QSL  
Cod.originale:  
**3959612**

Filtro nafta (Fuel filter) **72.FS1009**



Diam: 93,22  
H: 246,13  
Filetto: 1-14 UNS  
Motori: QSM11  
Cod.originale:  
**3331673**

Filtro nafta (Fuel filter) **72.FS19781**



Diam: 87,50  
H: 185,5  
Filetto: M16 x1,5  
Motori: serie QSD  
Cod.originale:  
**35-879172104**

Filtro acqua (Water filter) **72.WF2071**



Diam: 93,73  
H: 105,66  
Filetto: 11/16-16  
Motori: NTA5 V8500  
V/VT555 VT8370  
V/VT/VTA903 V504  
Cod.originale:  
**3315116**

Filtro acqua (Water filter) **72.WF2073**



Diam: 93,73  
H: 105,66  
Filetto: 11/16-16  
Motori: X/KT19  
6CTA8.3

Cod.originale:  
**3315115**

Filtro aria (Air filter) **72.AF25091**



Diam.int: 241,30  
Diam.est: 292,10  
H: 152,40  
Motori: VT555  
V/VT/VTA903

Cod.originale:  
**3040098**

# Principali applicazioni motori CUMMINS (CUMMINS engines)

Filtro aria (Airl filter) **72.AH1136**



Diam.int: 76,00  
Diam.est: 216,00  
H: 315,00  
Motori: 6B/BT5.9  
4B/BT/BTA3.9  
Cod.originale:  
**3924893 3905326**  
**AH19003**

Filtro aria (Airl filter) **72.AH1141**



Diam.int: 102,00  
Diam.est: 216,00  
H: 315,00  
Motori: 6BTA5.9

Cod.originale:  
**3912020 2912986**  
**AH19002**

Filtro aria (Air filter) **72.AH19037**



Diam.int: 102,00  
Diam.est: 267,00  
H: 302,00  
Motori: 6CTA8.3

Cod.originale:  
**3912986**  
**AH19004**



## Cartucce prefiltri DAHL (DAHL cartridges)

Codice	72.DAHL101	72.DAHL201	72.DAHL301
Modello	101	201	301
Diam.esterno	107,00	155,57	155,57
Diam.int.super.	16,00	38,10	38,10
Diam.int.infer.	42,50	82,55	82,55
Altezza	58,00	114,30	245,00

## Motori DEUTZ (DEUTZ engines)

Filtro olio (Oil filter) **72.LF4054**



Diam: 93,50  
H: 210,10  
Filetto: 1-12  
Motori: F6L  
Cod.originale:  
**1160025**  
**1174421**

Filtro olio (Oil filter) **72.LF4056**



Diam: 94,74  
H: 142,24  
Filetto: 1-12  
Motori: F3L  
Cod.originale:  
**1173481**  
**1160024**

Filtro nafta (Fuel filter) **72.FF0146**



Diam: 64,70  
H: 115,00  
Foro: 13,60  
Motori: F2L

Cod.originale:  
**1160217**

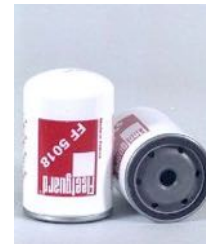
Filtro nafta (Fuel filter) **72.FF5040**



Diam: 74,65  
H: 80,90  
Filetto: 16x1,5  
Motori: F2L

Cod.originale:  
**1161341**

Filtro nafta (Fuel filter) **72.FF5018**



Diam: 77,50  
H: 125,00  
Filetto: 16x1,5  
Motori: F3L  
F6L

Cod.originale:  
**1160243 1174423**

## Motori FARYMANN (FARYMANN engines)

Filtro olio (Oil filter) **72.LF3460**



Diam: 79,00  
H: 78,50  
Filetto: 3/4-16  
Motori: K30 A30  
A40 P30 S30 R30  
Cod.originale:  
**5410052 5410272**

Filtro olio (Oil filter) **72.LF4014**



Diam: 78,00  
H: 86,20  
Filetto: 3/4-16  
Motori: FK2  
FK3  
Cod.originale:  
non identificato

Filtro olio (Oil filter) **72.LF3462**



Diam: 84,07  
H: 81,79  
Filetto: 20x1,5  
Motori: motori  
su base Kubota  
Cod.originale:  
non identificato

Filtro nafta (Fuel filter) **72.FF5057**



Diam: 55,00  
H: 66,00  
Foro: 10,00  
Motori: K30 A30 A40  
P30 S30 R30 FK2 FK3  
Cod.originale:  
**209930450**

## Principali applicazioni motori FORD (FORD engines)

Filtro olio (Oil filter)

**72.LF0598**



Diam: 97,79  
H: 115,06  
Foro: 33,53  
Motori: 363  
2704 2709  
Cod.originale:  
non identificato

Filtro olio (Oil filter) **72.LF0599**



Diam: 88,90  
H: 96,01  
Foro: 34,03  
Motori: 2701 2702  
2706 220  
Cod.originale:  
2701E6731  
C7TZ6731A

Filtro olio (Oil filter) **72.LF3466**



Diam: 93,50  
H: 142,00  
Filetto: 3/4-16  
Motori: serie  
25\*\* e 26\*\*  
Cod.originale:  
E7NN6714AA

Filtro olio (Oil filter) **72.LF0716**



Diam: 77,47  
H: 116,33  
Filetto: 20x1,5  
Motori: 54 hp  
Cod.originale:  
D27Z6731A

Filtro nafta (Fuel filter) **72.FF0167/A**



Diam: 88,50  
H: 71,00  
Fori: 19 17  
Motori: 363  
serie 25\*\*/26\*\*  
serie 27\*\*  
Cod.originale:  
C7TZ9365A

Filtro nafta (Fuel filter) **72.FS1276**



Diam: 77,00  
H: 182,00  
Filetto: 16x1,5  
Motori: 54 hp  
Cod.originale:  
non identificato

Filtro nafta (Fuel filter) **72.FF5198**



Diam: 89,00  
H: 161,00  
Foro: 16,00  
Motori: 6cil.308  
da 125 hp  
Cod.originale:  
non identificato

Filtro nafta (Fuel filter) **72.FF0144**



Diam: 69,85  
H: 85,34  
Foro: 20,57  
Motori: 220  
242 330  
Cod.originale:  
C2TZ9365A

## Applicazioni motori GM DETROIT DIESEL (GM engines)

Filtro olio (Oil filter)

**72.LF0525**



Diam: 114,55  
H: 147,83  
Foro: 36,58  
Motori: Invertitori  
Allison  
Cod.originale:  
5574978 PF147

Filtro olio (Oil filter) **72.LF0509/N**



Diam: 114,55  
H: 226,31  
Foro: 36,58  
Motori: 6/8/12/16V71  
6/8/12/16V92  
Cod.originale:  
5573014 PF132

Filtro olio (Oil filter) **72.LF3333**



Diam: 118,52  
H: 262,13  
Filetto: 1 1/2-12  
Motori: 6/8/12/16V71  
6/8/12/16V92  
Cod.originale:  
25010495 PF911

Filtro olio (Oil filter) **72.LF3342**



Diam: 93,73  
H: 137,67  
Filetto: 1 1/8-16  
Motori: Invertitori  
Allison  
Cod.originale:  
25011099 PF897

Filtro nafta (Fuel filter) **72.FF0106**



Diam: 76,45  
H: 145,03  
Foro: 26,42  
Motori: 6V71  
8V71  
Cod.originale:  
5574961 T553

Filtro nafta (Fuel filter) **72.FF0109**



Diam: 76,45  
H: 92,46  
Foro: 26,42  
Motori: 4-71 3-53  
6V53 4-53  
Cod.originale:  
5573261 TP509

## Applicazioni motori GM DETROIT DIESEL (GM engines)

Filtro nafta (Fuel filter) **72.FF0110** Filtro nafta (Fuel filter) **72.FF0111**

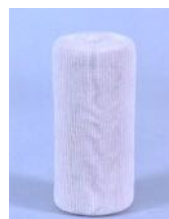


Diam: 76,45  
H: 196,85  
Foro: 26,42  
Motori: 6V71  
8V71 12V92  
Cod.originale:  
5574508 TP540X



Diam: 76,20  
H: 209,55  
Foro: 30,48  
Motori: 6V71  
8V71  
Cod.originale:  
5575032 T552

Filtro nafta (Fuel filter) **72.FF0112**



Diam: 101,60  
H: 222,25  
Foro: 31,75  
Motori: 12V71  
16V71  
Cod.originale:  
5574980 T541

Filtro nafta (Fuel filter) **72.FF0127**



Diam: 109,98  
H: 220,73  
Foro: 17,27  
Motori: 12V71  
16V71  
Cod.originale:  
6436719 TP624

Filtro nafta (Fuel filter) **72.FF5206**



Diam: 93,22  
H: 175,01  
Filetto: 13/16-12  
Motori: 8V71  
8V92  
Cod.originale:  
25010778 TP916

Filtro nafta (Fuel filter) **72.FF5207**



Diam: 93,73  
H: 205,49  
Filetto: 1-12  
Motori: 8V71  
8V92  
Cod.originale:  
6438839 T915

Filtro nafta (Fuel filter) **72.FF5021**



Diam: 93,98  
H: 109,47  
Filetto: 13/16-12  
Motori: 3-53  
4-71 4-53 6-71  
Cod.originale:  
25010959

Filtro nafta (Fuel filter) **72.FF5036**



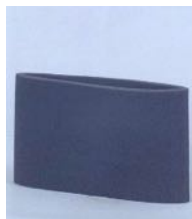
Diam: 120,27  
H: 227,48  
Filetto: 1 1/4-12  
Motori: 12V71  
16V71 16V92  
Cod.originale:  
25011024 T958

Filtro nafta (Fuel filter) **72.FF5037**



Diam: 120,27  
H: 227,84  
Filetto: 1 1/16-16  
Motori: 12V71  
16V71 16V92  
Cod.originale:  
25011026 TP959

Filtro aria (Air filter) **72.AF4880**



Diam.est: 227,00  
Diam.int: 204,00  
H: 181,00  
Motori: filtro aria  
per tutti i motori  
Cod.originale:  
6422214

## Applicazioni ISOTTA FRASCHINI (ISOTTA FRASCHINI engines)

Filtro olio (Oil filter) **72.LF4105**



Diam: 115,50  
H: 195,50  
Foro: 56,00  
Motori: 6V 8V  
Cod.originale:  
H12107/1

Filtro olio (Oil filter) **72.LF4112**



Diam: 108,00  
H: 261,90  
Filetto: 1 1/8-16  
Motori: 8V  
Cod.originale:  
W11102

Filtro nafta (Fuel filter) **72.FF5054**



Diam: 83,20  
H: 145,00  
Foro: 13,60  
Motori: 6V  
Cod.originale:  
BF811

Filtro nafta (Fuel filter) **72.FF0226**



Diam: 93,73  
H: 137,67  
Filetto: 3/4-16  
Motori: 8V  
Cod.originale:  
non identificato

Filtro acqua (Water filter) **72.WF2069**



Diam: 93,50  
H: 142,40  
Filetto: 11/16-16  
Motori: 8V  
Cod.originale:  
non identificato

# Applicazioni generatori KOHLER (KOHLER generators)

Filtro olio (Oil filter) **72.LF3996**



Diam: 84,07  
H: 81,79  
Filetto: 20x1,5  
Motori: gruppi da 3.5 a 27 KW  
Cod.originale: **252834 229678 GM47465**

Filtro olio (Oil filter) **72.LF3703**



Diam: 93,73  
H: 146,30  
Filetto: 1 1/2-16  
Motori: gruppi su base John Deere  
Cod.originale: **RE59754**

Filtro olio (Oil filter) **72.LF16243**



Diam: 92,96  
H: 150,88  
Filetto: M92x2,5  
Motori: gruppi su base John Deere  
Cod.originale: **GM32809**

Filtro nafta (Fuel filter) **72.FF5147**



Diam: 84,07  
H: 79,20  
Filetto: 20x1,5  
Motori: gruppi da 8 a 20 KW  
Cod.originale: **252898**

Filtro nafta (Fuel filter) **72.FF5087**



Diam: 93,73  
H: 84,07  
Filetto: 20x1,5  
Motori: gruppi da 20 a 27 KW  
Cod.originale: **GM32359**

Filtro nafta (Fuel filter) **72.FF5259**



Diam: 35,00  
H: 88,50  
Foro: 11,20  
Motori: gruppi da 4 e 6.5 KW  
Cod.originale: **229715**

Filtro nafta (Fuel filter) **72.FS19838**



Diam: 84,00  
H: 110,50  
Foro: 17,00  
Motori: gruppi su base John Deere  
Cod.originale: **RE503747 RE60021**

Filtro nafta (Fuel filter) **72.FS19984 (72.FS19990)**



Diam: 84,00  
H: 146,30  
Foro: 17,00  
Motori: gruppi su base John Deere  
Cod.originale: **GM48727(GM48728)**

Filtro nafta (Fuel filter) **72.FS19829**



Diam: 84,00  
H: 154,50  
Foro: 17,00  
Motori: gruppi su base John Deere  
Cod.originale: **RE509031**

Filtro nafta (Fuel filter) **72.FF5079 (72.FF5066)**



Diam: 48,90  
H: 96,01  
Raccordi: 10 (8)  
Motori:  
Filtro in linea  
Cod.originale: N.I

Filtro aria (Air filter) **72.278858**



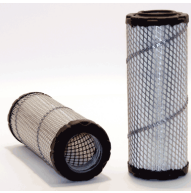
Largh : 116,00  
Lungh : 163,00  
H: 48,00  
Motori: gruppi da 4 a 9 KW  
Cod.originale: **278858**

Filtro aria (Air filter) **72.L16056**



Diam: 88,80  
H: 186,19  
Foro: 47,50  
Motori:  
non identificati  
Cod.originale: **2508302**

Filtro aria (Air filter) **72.AF25575**



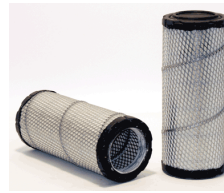
Diam: 104,50  
H: 270,00  
Foro: 60,50  
Motori:  
non identificati  
Cod.originale: **GM16944**

Filtro aria (Air filter) **72.AF25576**



Diam: 60,00  
H: 265,50  
Foro: 41,90  
Motori: filtro secondario del AF25575  
Cod.originale:  
non identificato

Filtro aria (Air filter) **72.AF25436**



Diam: 126,00  
H: 312,50  
Foro: 81,50  
Motori: gruppi su base John Deere  
Cod.originale:  
non identificato

## Motori LOMBARDINI (LOMBARDINI engines)

Filtro olio (Oil filter) **72.LF3403**



Diam: 77,47  
H: 64,77  
Filetto: 20x1,5  
Motori: 502 602 702 903 1003  
Cod.originale: **2175117**

Filtro olio (Oil filter) **72.LF3624**



Diam: 78,00  
H: 89,50  
Filetto: 20x1,5  
Motori: 1204 FOCS 1404 2004T 2204T  
Cod.originale: **2175131**

Filtro olio (Oil filter) **72.LF0716**



Diam: 77,47  
H: 116,33  
Filetto: 20x1,5  
Motori: 1503 1603 2004 2204  
Cod.originale: **2175104**

Filtro nafta (Fuel filter) **72.FF5040**



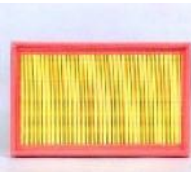
Diam: 74,65  
H: 80,90  
Filetto: 16x1,5  
Motori: 502 602 702 903 1003 1204 FOCS 1404  
Cod.originale: **2175045**

Filtro nafta (Fuel filter) **72.FF5074**



Diam: 77,50  
H: 125,00  
Filetto: 16x1,5  
Motori: 1503 1603 2004/04T 2204/04T  
Cod.originale: **2175046**

Filtro aria (Air filter) **72.L5105**



Largh : 135,00  
Lungh : 224,00  
H: 39,00  
Motori: 502 602 702 903 1003  
Cod.originale: **2175160**

Filtro aria (Air filter) **72.MA169**



Largh : 133,60  
Lungh : 271,27  
H: 41,91  
Motori: 1204 FOCS 1404  
Cod.originale: **2175152**

Filtro aria (Air filter) **72.LAF076**



Diam.int: 76,00  
Diam.est: 130,00  
H: 151,50  
Motori: 1203 1303 1503 1204 2004  
Cod.originale: **37003710**

## Principali applicazioni motori MAN (MAN engines)

Filtro olio (Oil filter) **72.LF3327**



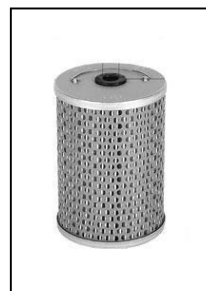
Diam: 120,50  
H: 268,50  
Fori: 56,01 e 13,59  
Motori:  
non identificati  
Cod.originale:  
**51.055040044/46**  
**51.055040069/70**  
**51.055040071**  
**51.055040104**

Filtro olio (Oil filter) **72.LF3754**



Diam: 83,00  
H: 212,5  
Fori: 37 e 28  
Motori:  
non identificati  
Cod.originale:  
**51.055040096**

Filtro nafta (Fuel filter) **72.FF5228**



Diam: 83,20  
H: 145,00  
Foro: 13,60  
Motori:  
non identificati  
Cod.originale:  
**51.125030018**

Filtro nafta (Fuel filter) **72.FS19599**



Diam: 77,00  
H: 156,00  
Filetto: 16x1,5  
Motori:  
non identificati  
Cod.originale:  
**51.125030040**  
**51.125030059**

Filtro nafta (Fuel filter) **72.FF5629**



Diam: 95,00  
H: 172,50  
Fori: 46 e 14  
Motori:  
non identificati  
Cod.originale:  
**51.125030061**

Filtro nafta (Fuel filter) **72.FS19769**



Diam: 108,00  
H: 230,00  
Filetto: 1-14  
Motori:  
non identificati  
Cod.originale:  
**51.125030052**

Filtro nafta (Fuel filter) **72.E415KPD72**



Diam: 83,00  
H: 170,5  
Foro: 13,00  
Motori:  
non identificati  
Cod.originale:  
**51.12503.0073**

Filtro aria (Air filter) **72.ECB085056**



Diam.int: 150,00  
Diam.est: 197,00  
H: 302,00  
Motori:  
non identificati  
Cod.originale:  
**51.083010016**

Filtro aria (Air filter) **72.SF120**



Diam.int: 120,00  
Diam.est: 166,00  
H: 260,00  
Motori:  
non identificati  
Cod.originale:  
non identificato

## Principali applicazioni motori M.T.U (MTU engines)

Filtro olio (Oil filter) **72.LF3327**



Diam: 120,50  
H: 268,50  
Fori: 56,01 e  
13,59  
Motori: serie  
183  
  
Cod.originale:  
**4031840025**  
**4021800009**

Filtro olio (Oil filter) **72.WD131454**



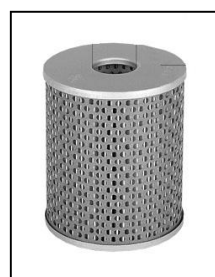
Diam: 136,00  
H: 302,00  
Filetto: 1 1/2-16  
Motori: 12V2000  
16V2000 16V4000  
Cod.originale:  
**0031844201**  
**0031845301**

Filtro olio (Oil filter) **72.WD13745**



Diam: 136,00  
H: 177,00  
Filetto: 1 1/2-16  
Motori:  
non identificati  
Cod.originale:  
**0031845201**

Filtro olio (Oil filter) **72.LF4105**



Diam: 115,50  
H: 196,00  
Foro: 56,00  
Motori: serie 396  
  
Cod.originale:  
**0001844125**

Filtro nafta (Fuel filter) **72.WK94017**



Diam: 93,00  
H: 144,00  
Filetto: 1-12  
Motori: 12V2000  
16V2000 16V4000  
Cod.originale:  
**0020920601**

Filtro nafta (Fuel filter) **72.FF5642**



Diam: 93,00  
H: 144,00  
Filetto: 1-12  
Motori: versione  
alta efficienza del  
WK940/17  
Cod.originale:  
**0020921901**

Segue (follows) MTU

## Principali applicazioni motori M.T.U (MTU engines)

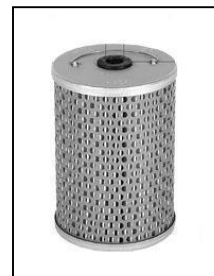
Filtro nafta (Fuel filter) **72.K70109** Filtro nafta (Fuel filter) **72.WDK111022** Filtro nafta (Fuel filter) **72.FF5105**



Diam: 93,00  
H: 158,00  
Filetto: 3/8  
Motori: serie 183  
12V2000 16V2000  
Cod.originale:  
**0010920301**



Diam: 108,00  
H: 262,00  
Filetto: 32x1,5  
Motori: 12V2000  
  
Cod.originale:  
**0020922801**



Diam: 100,00  
H: 171,50  
Foro: 20,00  
Motori: serie 396  
  
Cod.originale:  
non identificato

Filtro aria (Air filter) **72.SF150**



Diam.int: 150,00  
Diam.est: 196,00  
H: 295,00  
Motori:  
non identificati  
Cod.originale:  
non identificato

Filtro aria (Air filter) **72.ECB125011**



Diam.int: 126,00  
Diam.est: 316,00  
H: 262,00  
Motori: serie183  
  
Cod.originale:  
non identificato

Filtro aria (Air filter) **72.ECB120376**



Diam.int: 201,00  
Diam.est: 316,00  
H: 443,00  
Motori: 12V2000  
16V2000  
Cod.originale:  
non identificato

## Motori MERCURISER Diesel (MERCURISER diesel engines)

Filtro olio (Oil filter) **72.LF0699**



Diam: 93,73  
H: 174,24  
Filetto: 3/4-16  
Motori: D219/254  
D3.0/3.6  
Cod.originale:  
**35816168**

Filtro olio (Oil filter) **72.LF3443**



Diam: 107,67  
H: 183,44  
Filetto: 1-12  
Motori: D3.6  
D4.2 D183/219  
Cod.originale:  
**3519485**

Filtro nafta (Fuel filter) **72.K438**



Diam: 110,00  
H: 137,00  
Filetto: 16x1,5  
Motori:D3.0/3.6/4.2  
D183/219/254  
Cod.originale:  
**3519486**

Filtro olio (Oil filter) **72.41152011F**



Diam: 83,00  
H: 109,20  
Fori: 25 40  
Motori: serie QSD  
Cummins-mercruiser  
Cod.originale:  
**35-895207**

Filtro nafta (Fuel filter) **72.FS19832**



Diam: 83,06  
H: 153,42  
Foro: 21,59  
Motori: 300 Hp  
  
Cod.originale:  
**35807256**

Filtro nafta (Fuel filter) **72.FS19781**



Diam: 87,50  
H: 185,5  
Filetto: M16 x1,5  
Motori: serie QSD  
Cod.originale:  
**35-879172104**

Filtro aria (Air filter) **72.MA640**



Largh: 184,00  
Lungh: 318,00  
H: 40,00  
Motori: D3.0/3.6/4.2D183/219/254  
Cod.originale:  
**3519487**

## MERCURISER Benzina (MERCURISER Gas engines)

Filtro olio (Oil filter) **72.PH51A**



Diam: 74,20  
H: 122,63  
Filetto: 18x1,5  
Motori: motori  
6V su base GM  
Cod.originale:  
**35802884T**

Filtro olio (Oil filter) **72.PH25**



Diam: 92,96  
H: 110,18  
Filetto: 13/16-16  
Motori: versione  
alta del LFP2274  
Cod.originale:  
**54111B1**

Filtro olio (Oil filter) **72.LFP2274**



Diam: 92,96  
H: 96,26  
Filetto: 13/16-16  
Motori: motori 4cil  
e 8V su base GM  
Cod.originale:  
**35802885T**  
**35866340Q03**

Filtro olio (Oil filter) **72.PH8A**



Diam: 92,96  
H: 110,18  
Filetto: 3/4-16  
Motori: motori  
8V su base FORD  
Cod.originale:  
**60565**

Filtro benzina (Fuel filter) **72.LFF3808**



Diam: 93,82  
H: 110,71  
Filetto: 11/16-16  
Motori: Tutti  
Cod.originale:  
**3560494**  
**35802893Q01**  
**351604941**

# Applicazioni motori NANNI DIESEL (NANNI DIESEL engines)

Filtro olio (Oill filter) **72.LF3397** Filtro olio (Oill filter) **72.LF3400** Filtro olio (Oill filter) **72.LF3536**



Diam: 91,00  
H: 190,00  
Fori: 11,50 e 23,80  
Motori: N.Mercedes  
4.240 5.300/300T  
Cod.originale:  
**970623125**



Diam: 93,50  
H: 92,00  
Filetto: 3/4-16  
Motori: 4.180  
4.190 4.200 4.330  
Cod.originale:  
**970603003**



Diam: 84,07  
H: 102,11  
Filetto: 20x1,5  
Motori: 3.100  
3.110  
Cod.originale:  
**970302742**

Filtro olio (Oill filter) **72.LF3925** Filtro olio (Oill filter) **72.LF4014** Filtro olio (Oill filter) **72.LF4017**



Diam: 68,00  
H: 70,00  
Filetto: 20x1,5  
Motori: 2.45  
2.50 3.75  
Cod.originale:  
**970302697**



Diam: 78,00  
H: 86,20  
Filetto: 3/4-16  
Motori: 2.40  
2.60 3.90 4.110  
Cod.originale:  
**970493150**



Diam: 93,50  
H: 174,00  
Filetto: 1-12  
Motori: 4.440  
6.660  
Cod.originale:  
**51055017173**

Filtro olio (Oill filter) **72.LF3608** Filtro nafta (Fuel filter) **72.FF5053** Filtro nafta (Fuel filter) **72.FF5112**



Diam: 105,00  
H: 123,20  
Filetto: 24x1,5  
Motori: 4.380 4.390  
6.420 su base Toyota  
Cod.originale:  
**970312207**



Diam: 64,70  
H: 115,00  
Foro: 13,60  
Motori: 4.180  
Nanni-Mercedes  
Cod.originale:  
**970652307**



Diam: 77,47  
H: 88,65  
Filetto: 14x1,5  
Motori: 2.40 2.50 3.75  
3.90 3.110 4.150 4.190  
4.200 4.220 4.240 5.280  
5.300 6.280 MB300  
Cod.originale:  
**970622350**

Filtro nafta (Fuel filter) **72.FF5135/A** Filtro nafta (Fuel filter) **72.FF42003 (ex FF5226)** Filtro nafta (Fuel filter) **72.FF5160 (72.FF5159)**



Diam: 77,00  
H: 156,00  
Filetto: 16x1,5  
Motori: 4.440  
6.660  
Cod.originale:  
**51125030018**



Diam: 76,96  
H: 78,49  
Filetto: 20x1,5  
Motori: 2.45  
3.100 4.180  
Cod.originale:  
**970310302**



Diam: 98,55  
H: 143,00  
Filetto: 20x1,5 (3/4-16)  
Motori: 4.330  
(4.380 4.390 6.420 su  
BaseToyota)  
Cod.originale:  
non identificato

Filtro nafta (Fuel filter) **72.FF0167/A**



Diam: 88,50  
H: 71,00  
Fori: 19 e 17  
Motori: 2.60  
3.90 4.110  
Cod.originale:  
**970875102**

## Principali applicazioni motori OMC (OMC engines)

Filtro benzina (Fuel filter) **72.LFF3807**



Diam: 96,77  
H: 110,70  
Filetto: 1-12  
Motori: Tutti  
Cod.originale:  
non identificato

Filtro olio (Oill filter) **72.PH51A**



Diam: 74,20  
H: 122,63  
Filetto: 18x1,5  
Motori: motori  
6V su base GM  
Cod.originale:  
non identificato

Filtro olio (Oill filter) **72.PH25**



Diam: 92,96  
H: 110,18  
Filetto: 13/16-16  
Motori: motori 4cil  
e 8V su base GM  
Cod.originale:  
non identificato

Filtro olio (Oill filter) **72.PH8A**



Diam: 92,96  
H: 110,18  
Filetto: 3/4-16  
Motori: motori  
8V su base FORD  
Cod.originale:  
non identificato

## Principali applicazioni generatori ONAN (ONAN generators)

Filtro olio (Oil filter) **72.LF3403**



Diam: 77,47  
H: 64,77  
Filetto: 20x1,5  
Motori: 8.0 DKD  
10 DKG  
Cod.originale:  
**1852123**

Filtro olio (Oil filter) **72.LF3311**



Diam: 96,27  
H: 95,25  
Filetto: 3/4-16  
Motori: serie J/DJ  
serie RJ/MJ/MDJ  
Cod.originale:  
**1220185**

Filtro olio (Oil filter) **72.LF3996**



Diam: 84,07  
H: 81,79  
Filetto: 20x1,5  
Motori:  
non identificati  
Cod.originale:  
**1220827**

Filtro olio (Oil filter) **72.LF3536**



Diam: 84,07  
H: 102,11  
Filetto: 20x1,5  
Motori: 8.5/10Kw  
MDKAA MDKAB  
Cod.originale:  
**1855835**

Filtro olio (Oil filter) **72.LF3473**



Diam: 93,73  
H: 137,67  
Filetto: 22x1,5  
Motori: 20Kw  
serie L/MDL  
Cod.originale:  
**1220550 1220582**

Filtro olio (Oil filter) **72.LF3525**



Diam: 77,47  
H: 116,08  
Filetto: 22x1,5  
Motori: versione  
corta del LF3473  
Cod.originale:  
**1220602/01**

Filtro olio (Oil filter) **72.LF3555**



Diam: 77,47  
H: 116,08  
Filetto: 3/4-16  
Motori:  
non identificati  
Cod.originale:  
**1220764**

Filtro olio (Oil filter) **72.LF3341**



Diam: 95,00  
H: 108,46  
Filetto: 3/4-16  
Motori:  
17.5 MDKAE  
Cod.originale:  
**1220810**

Filtro olio (Oil filter) **72.LF3345**



Diam: 93,73  
H: 138,18  
Filetto: 1-16  
Motori: 40/50DGCA  
35/45MDGCA 30MDGBA  
Cod.originale:  
**1220712**

Filtro olio (Oil filter) **72.LF3349**



Diam: 93,73  
H: 176,28  
Filetto: 1-16  
Motori:  
45/55MDGGA  
Cod.originale:  
**1870014**

Filtro nafta (Fuel filter) **72.FF5031**



Diam: 87,38  
H: 121,95  
Filetto: 3/8-24  
Motori: serie J/DJ  
serie RJ/MJ/MDJ  
Cod.originale:  
**122B326**

Filtro nafta (Fuel filter) **72.FF5032**



Diam: 87,38  
H: 121,95  
Filetto: 7/16-20  
Motori: serie J/DJ  
serie RJ/MJ/MDJ  
Cod.originale:  
**122B325**

Filtro nafta (Fuel filter) **72.FS19709**



Diam: 77,00  
H: 85,00  
Filetto: 16x1,5  
Motori: 17.5MDKAE  
8.0 DKD 10 DKG  
8.5/10Kw MDKAA/B  
Cod.originale:  
**1492106**

Filtro nafta (Fuel filter) **72.FF5113**



Diam: 77,00  
H: 78,50  
Filetto: 16x1,5  
Motori: versione senza  
spurgo del FS19709  
Cod.originale:  
**1492106**

Filtro nafta (Fuel filter) **72.FS1233**



Diam: 95,25  
H: 89,41  
Filetto: 1-14  
Motori:  
non identificati  
Cod.originale:  
**1491914**

Filtro nafta (Fuel filter) **72.FF0203**



Largh: 93,98  
Lungh: 125,48  
H: 83,82  
Motori:  
50DDB  
Cod.originale:  
**1491754**

Filtro nafta (Fuel filter) **72.FF5051**



Largh: 71,75  
Lungh: 117,09  
H: 61,72  
Motori: 20 Kw  
serie L/MDL  
Cod.originale:  
**1491758**

Filtro nafta (Fuel filter) **72.FF5045**



Largh: 94,09  
Lungh: 130,80  
H: 83,92  
Motori:  
non identificati  
Cod.originale:  
**1491802**

## Principali applicazioni generatori **ONAN** (**ONAN generators**)

Filtro nafta (Fuel filter) **72.FS1280**



Diam: 93,47  
H: 164,85  
Filetto: 13/16-18  
Motori: 40/50DGCA  
35/45MDGCA  
45/55MDGGA  
Cod.originale:  
**1492250**

Filtro nafta (Fuel filter) **72.FF5172**



Diam: 79,50  
H: 106,17  
Filetto: 3/4-16  
Motori:  
non identificati  
Cod.originale:  
**1492804**

Filtro aria (Air filter) **72.AH1141**  
(**72.AH1136**)



Diam.int: 102,00 (76,00)  
Diam.est: 216,00  
H: 315,00  
Motori:  
non identificati  
Cod.originale:  
**3924540 (1402660)**

## Principali applicazioni motori **PERKINS** (**PERKINS engines**)

Filtro olio (Oill filter) **72.LF0596**



Diam: 69,85  
H: 115,06  
Foro: 20,83  
Motori: 6.354  
6.372  
Cod.originale:  
**26540132**

Filtro olio (Oill filter) **72.LF0598**



Diam: 97,79  
H: 115,06  
Foro: 33,53  
Motori: 4270 4300  
6.30 C305 6.354  
6.372 V8.510 /605  
Cod.originale:  
**26450153**

Filtro olio (Oill filter) **72.LF0599**



Diam: 88,90  
H: 96,01  
Foro: 34,03  
Motori: 4.108  
V8.510 V8.605  
Cod.originale:  
**26540154 101606**

Filtro olio (Oill filter) **72.LF0594**



Diam: 71,00  
H: 155,00  
Foro: 33,00  
Motori: AD3.152/4.903  
A4.107 P3/4/6 4A.99  
3.144/152 4.192/203  
6.354/372  
Cod.original:  
**2656007 2654154**

Filtro olio (Oill filter) **72.LF0742**



Diam: 93,98  
H: 105,66  
Filetto: 3/4-16  
Motori:  
non identificati  
Cod.originale:  
**14051616**

Filtro olio (Oill filter) **72.LF3708**



Diam: 84,07  
H: 102,11  
Filetto: 3/4-16  
Motori:  
non identificati  
Cod.originale:  
**140516190**

Filtro olio (Oill filter) **72.LF3615**



Diam: 68,33  
H: 87,88  
Filetto: 3/4-16  
Motori:  
non identificati  
Cod.originale:  
**140516250**

Filtro olio (Oill filter) **72.LF0699**



Diam: 93,73  
H: 174,24  
Filetto: 3/4-16  
Motori: 4.108  
TV8.511/640 1004A  
V8.540/640  
Cod.originale:  
**2654347 2654407**

Filtro olio (Oill filter) **72.LF0701**



Diam: 98,73  
H: 145,54  
Filetto: 3/4-16  
Motori: 6.354/372 1000  
TV8.511/640 V8.540  
V8.640 1004 1006  
Cod.originale:  
**2654403**

Filtro olio (Oill filter) **72.LF3643**



Diam: 93,50  
H: 92,00  
Filetto: 13/16-16  
Motori: PRIMA  
M25/50/60/80  
Cod.originale:  
**2654409**

Filtro olio (Oill filter) **72.LF0700**



Diam: 77,37  
H: 149,89  
Filetto: 3/4-16  
Motori:  
non identificati  
Cod.originale:  
**2654406 2654408**

Filtro nafta (Fuel filter) **72.FF0167/A**



Diam: 88,50  
H: 71,00  
Fori: 19 17  
Motori: tutti i motori  
con filtro CAV 296  
Cod.originale:  
**2650017 26561117**

Filtro nafta (Fuel filter) **72.FF 5114**



Diam: 84,07  
H: 81,79  
Filetto: 3/4-16  
Motori:  
non identificati  
Cod.originale:  
**130366020**

Filtro nafta (Fuel filter) **72.FF5135/A**



Diam: 77,00  
H: 156,00  
Filetto: 16x1,5  
Motori: PRIMA  
M25/50/60/80  
Cod.originale:  
**26561118**

Filtro nafta (Fuel filter) **72.FS19531**



Diam: 83,06  
H: 153,42  
Foro: 21,59  
Motori: 1004TG  
1006TG  
Cod.originale:  
**26560142/143**

## Principali applicazioni motori VETUS (VETUS engines)

Filtro olio (Oil filter) **72.LF3644**



Diam: 69,00  
H: 77,00  
Filetto: 20x1,5  
Motori: motori su base Mitsubishi  
Cod.originale: **STM0051**

Filtro olio (Oil filter) **72.LF3624**



Diam: 78,00  
H: 89,50  
Filetto: 20x1,5  
Motori: motori su base Peugeot  
Cod.originale: **STM9316**

Filtro nafta (Fuel filter) **72.FS1235**



Diam: 77,00  
H: 115,00  
Filetto: 16x1,5  
Motori: motori su base Mitsubishi  
Cod.originale: **STM3690**

Filtro nafta (Fuel filter) **72.FF0167/A**



Diam: 88,50  
H: 71,00  
Fori: 19 17  
Motori: motori su base Peugeot  
Cod.originale: **STM9028**

## Principali applicazioni motori VM (VM engines)

Filtro olio (Oil filter) **72.LF3460**



Diam: 79,00  
H: 78,50  
Filetto: 3/4-16  
Motori: HR192 HR292  
Cod.originale: **4115063**

Filtro olio (Oil filter) **72.LF0785**



Diam: 77,47  
H: 116,08  
Filetto: 3/4-16  
Motori: HR392 HR394  
Cod.originale: **4115064A**

Filtro olio (Oil filter) **72.LF0701**



Diam: 98,73  
H: 145,54  
Filetto: 3/4-16  
Motori: HR488 HR492 HR494  
Cod.originale: **41150068A**

Filtro olio (Oil filter) **72.LF0699**



Diam: 93,73  
H: 174,24  
Filetto: 3/4-16  
Motori: HR588/592 HR594/692/694  
Cod.originale: **41150066A**

Filtro olio (Oil filter) **72.LF3315**



Diam: 93,50  
H: 142,50  
Filetto: 22x1,5  
Motori: non identificati  
Cod.originale: **4115030**

Filtro olio (Oil filter) **72.LF4056**



Diam: 94,74  
H: 142,24  
Filetto: 1-12  
Motori: 1306 1308 2200  
Cod.originale: **4115059**

Filtro olio (Oil filter) **72.LF4054**



Diam: 93,50  
H: 210,10  
Filetto: 1-12  
Motori: 1310 1312 1316 2300  
Cod.originale: **4115057**

Filtro olio (Oil filter) **72.41152011F**



Diam: 83,00  
H: 109,20  
Fori: 25 40  
Motori: non identificati  
Cod.originale: **41152011F**

Filtro olio (Oil filter) **72.LF4154**



Diam: 93,50  
H: 174,10  
Filetto: 1-12  
Motori: non identificati  
Cod.originale: **41152012F**

Filtro nafta (Fuel filter) **72.FF5135/A**



Diam: 77,00  
H: 156,00  
Filetto: 16x1,5  
Motori: motori con filtro tipo Bosch  
Cod.originale: **45310071A**

Filtro nafta (Fuel filter) **72.FF4052/A**



Diam: 88,50  
H: 113,00  
Fori: 19 16  
Motori: motori con filtro tipo CAV alto  
Cod.originale: **4351059**

Filtro nafta (Fuel filter) **72.FF0167/A**



Diam: 88,50  
H: 71,00  
Fori: 19 17  
Motori: motori con filtro tipo CAV  
Cod.originale: **4531054**

## Principali applicazioni motori VM (VM engines)

Filtro nafta (Fuel filter) **72.FF5040** Filtro nafta (Fuel filter) **72.FS19832** Filtro nafta (Fuel filter) **72.FF5039**



Diam: 74,65  
H: 80,90  
Filetto: 16x1,5  
Motori:  
non identificati  
Cod.originale:  
**4531038**



Diam: 83,06  
H: 153,42  
Foro: 21,59  
Motori:  
non identificati  
Cod.originale:  
**35312018F**



Diam: 108,00  
H: 185,60  
Filetto: 3/4-16  
Motori:  
non identificati  
Cod.originale:  
**4531702**

Filtro nafta (Fuel filter) **72.FF5018** Filtro aria (Air filter) **72.AF1733/K** Filtro aria (Air filter) **72.SF080**



Diam: 77,50  
H: 125,00  
Filetto: 16x1,5  
Motori:  
non identificati  
Cod.originale:  
**4531022**



Diam: 153,00  
H: 390,00  
Fori: 88 17  
Motori:  
non identificati  
Cod.originale:  
**41132011A**



Diam.int: 80,00  
Diam.est: 147,00  
H: 180,00  
Motori: serie HR  
Cod.originale:  
non identificato

## Motori VOLVO PENTA Diesel (VOLVO PENTA diesel engines)

Filtro olio (Oill filter) **72.LF3826** Filtro olio (Oill filter) **72.LF3335** Filtro olio (Oill filter) **72.LF3708**



Diam: 80,00  
H: 61,00  
Filetto: 3/4-16  
Motori: MD1/2/3  
MD5/6/7/11/17  
2001 2002 2003  
Cod.originale:  
**834337**



Diam: 77,47  
H: 88,65  
Filetto: 3/4-16  
Motori: versione  
alta del LF3826  
Cod.originale:  
**834337-8**



Diam: 84,07  
H: 102,11  
Filetto: 3/4-16  
Motori: MD2010C,D  
MD2020/30/40 D2 55  
Cod.originale:  
**3581621-4**

Filtro olio (Oill filter) **72.LF3615** Filtro olio (Oill filter) **72.LF3643** Filtro olio (Oill filter) **72.LF3400**



Diam: 68,33  
H: 87,88  
Filetto: 3/4-16  
Motori: MD2010A  
MD2010B  
Cod.originale:  
**861473-7**



Diam: 93,50  
H: 92,00  
Filetto: 13/16-16  
Motori: MD22L-A  
MD/TMD22A  
Cod.originale:  
**861476-0**



Diam: 93,50  
H: 92,00  
Filetto: 3/4-16  
Motori: MD21A  
Serie 30/31  
Cod.originale:  
**3517857-3**

Filtro olio (Oill filter) **72.LF0780** Filtro olio (Oill filter) **72.LF3464** Filtro olio (Oill filter) **72.LF4017**



Diam: 77,47  
H: 88,65  
Filetto: 18x1,5  
Motori: MD21A/B  
AQD/MD32A  
by pass serie 61/62  
63/71/72/73/74  
Cod.originale:  
**3827069-0**



Diam: 107,50  
H: 135,50  
Filetto: 1-12  
Motori: serie 40/41  
serie 70D/70E  
Cod.originale:  
**471034-9**



Diam: 93,50  
H: 174,00  
Filetto: 1-12  
Motori: serie 42  
43/44/60/70B/70C  
Cod.originale:  
**4785974-9**  
**423135-3**

Filtro olio (Oill filter) **72.LF3321** Filtro olio (Oill filter) **72.LF3328** Filtro olio (Oill filter) **72.LF3654**



Diam: 108,20  
H: 263,91  
Filetto: 1 1/8-16  
Motori: serie 120/121  
TMD122A/AF/C  
D-9 D-12  
Cod.originale:  
**466634-3**  
**478736-2**  
**21707133**



Diam: 107,67  
H: 167,39  
Filetto: 1 1/8-16  
Motori: serie 61/62  
63/71/72/73/74  
TAMD122D/PA/PB  
Cod.originale:  
**847741-6**  
**422994-4**



Diam: 108,00  
H: 260,50  
Filetto: 1 3/8-16  
Motori: TAMD162  
TAMD163  
By pass per D-9 D-12  
Cod.originale:  
**477556-5**  
**21707132**

Segue (follows) VOLVO PENTA

# Motori VOLVO PENTA Diesel (VOLVO PENTA diesel engines)

Filtro olio (Oil filter) **72.22030848**



Diam: 93,3  
H: 210,5  
Filetto: 1-12  
Motori: D-4 D-6  
Cod.originale:  
**22030848**  
**3582732**

Filtro olio (Oil filter) **72.22030852**



Diam: 94,00  
H: 213,00  
Filetto: 3/4-16  
Motori: By-pass  
per D-4 D-6  
Cod.originale:  
**22030852**  
**21632901**  
**3582733**

Filtro nafta (Fuel filter) **72.FF0147**



Diam: 85,60  
H: 143,00  
Foro: 13,97  
Motori: MD100A  
TMD100A  
Cod.originale:  
**233897-8**

Filtro nafta (Fuel filter) **72.FF5040**



Diam: 74,65  
H: 80,90  
Filetto: 16x1,5  
Motori: AQD2B  
MD1/2B/3/5/7/11/17  
2001 2002 2003  
Cod.originale:  
**829913-3**

Filtro nafta (Fuel filter) **72.FF0167/A**



Diam: 88,50  
H: 71,00  
Fori: 19 17  
Motori: motori  
con filtro tipo  
CAV296  
Cod.originale:  
**3581078-7**

Filtro nafta (Fuel filter) **72.FF5114**



Diam: 84,07  
H: 81,79  
Filetto: 3/4-16  
Motori: 2010  
2020 2030 2040  
Cod.originale:  
**861477-8**

Filtro nafta (Fuel filter) **72.FF0230**



Diam: 70,10  
H: 61,98  
Foro: 12,70  
Motori: AQD2B  
MD1/2/11C/17C  
MD3B MD5A/B  
Cod.originale:  
**876554-7**

Filtro nafta (Fuel filter) **72.FF5135/A**



Diam: 77,00  
H: 156,00  
Filetto: 16x1,5  
Motori: serie 22  
serie 40/41/42/43/44  
MD6A/B MD7A  
Cod.originale:  
**860874-7**

Filtro nafta (Fuel filter) **72.FF5074**



Diam: 77,50  
H: 125,00  
Filetto: 16x1,5  
Motori: KAD32P  
serie 30/31/60/61/62/63  
70/71/72/73/74/100/102  
103/120/121/122/162/163  
Cod.originale:  
**3825133-6**

Filtro nafta (Fuel filter) **72.21718912**



Diam: 93,50  
H: 150,00  
Filetto: M16x1,5  
Motori: D-4 D-6  
Cod.originale:  
**21718912**  
**3583443**

Filtro nafta (Fuel filter) **72.FS19896**



Diam: 110,50  
H: 219,00  
Filetto: 1-12  
Motori: D-9 D-12  
Cod.originale:  
**3817517**  
**3839469**

Filtro sfiato (Breather filter) **72.876069**



Diam.int: 50,29  
Diam.est: 84,27  
H: 163,49  
Motori: motori  
con filtro vapori  
Cod.originale:  
**876069-6**

Filtro aria (Air filter) **72.L02152**



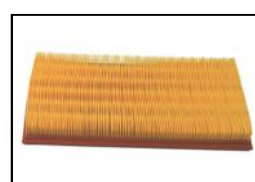
Diam.int: 92,00  
Diam.est: 155,00  
H: 99,90  
Motori: versione  
ultima serie 31/41  
Cod.originale:  
**358235-8**

Filtro aria (Air filter) **72.L6165**



Diam.int: 97,79  
Diam.est: 202,30  
H: 99,90  
Motori: serie 31  
serie 41  
Cod.originale:  
**858488-0**

Filtro aria (Air filter) **72.L1160**



Largh: 164,50  
Lungh: 335,00  
H: 39,00  
Motori: serie 30/40/32  
42/43/44/61/62/71/72  
Cod.originale:  
**876185-0**

Filtro sfiato (Breather filter) **72.3584145**



Diam.est: 86,00  
H: 158,00  
Motori: serie D-4  
D-6  
Cod.originale:  
**3584145**

Filtro aria (Air filter) **72.21702999**



Largh: 240,00  
Lungh: 300,00  
H: 37,00  
Motori: serie D-4  
D-6  
Cod.originale:  
**21702999**  
**3818541**

Filtro aria (Air filter) **72.LAF8810**



Diam.int: 102,00  
Diam.est: 196,00  
H: 319,00  
Motori: serie 60/70  
100/120/122/162  
Cod.originale:  
**842280-0**

## Motori VOLVO PENTA Benzina (VOLVO PENTA gasoline engines)

Filtro olio (Oil filter) **72.PH25**



Diam: 92,96  
H: 110,18  
Filetto: 13/16-16  
Motori:tutti 8V  
su base GM  
**Cod.originale:**  
**835440-9**  
**3850559-0**

Filtro olio (Oil filter) **72.PH51A**



Diam: 74,20  
H: 122,63  
Filetto: 18x1,5  
Motori:tutti 6V  
su base GM  
**Cod.originale:**  
**841750-3**

Filtro olio (Oil filter) **72.PH8A(LF3400)**



Diam: 93,50  
H: 110,18(92,00)  
Filetto:3/4-16  
Motori: tutti 8V su  
base FORD(**PH8A**)  
4/6cil in linea B18/20  
30/21/23/25(**LF3400**)  
**Cod.originale:**  
**835779-0 (PH8A)**  
**3517857-3(LF3400)**

Filtro benzina (Fuel filter) **72.LFF3808**



Diam: 93,82  
H: 110,71  
Filetto:11/16-16  
Motori: motori  
V6/V8 basi GM  
**Cod.originale:**  
**855686-2**

Filtro benzina (Fuel filter) **72.33247**



Diam: 74,65  
H: 86,46  
Filetto: 13/16-18  
Motori:5.8FI/FSI  
5.7GS/GL/GI/GSI  
7.4/8.2GL-GI-GSI  
**Cod.originale:**  
**3852413-8**  
**3851218-2**

Filtro benzina (Fuel filter) **72.33271**



Diam: 52,42  
H: 86,38  
Foro: 11,15  
Motori:4/6cil. in  
linea  
**Cod.originale:**  
**841162**

## Generatori WESTERBEKE (WESTERBAKE generators)

Filtro olio (Oil filter) **72.LF3996**



Diam: 84,07  
H: 81,79  
Filetto: 20x1,5  
Motori:  
non identificati  
**Cod.originale:**  
**36918**

Filtro olio (Oil filter) **72.LF3614**



Diam: 68,33  
H: 73,66  
Filetto: 3/4-16  
Motori:  
non identificati  
**Cod.originale:**  
**35595**

Filtro olio (Oil filter) **72.LF3466**



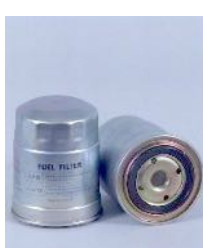
Diam: 93,50  
H: 142,00  
Filetto: 3/4-16  
Motori:  
non identificati  
**Cod.originale:**  
**16655**

Filtro olio (Oil filter) **72.LF3369**



Diam: 93,73  
H: 136,14  
Filetto: 20x1,5  
Motori:  
non identificati  
**Cod.originale:**  
**35828**

Filtro nafta (Fuel filter) **72.FF5219**



Diam: 95,50  
H: 100,71  
Filetto: 20x1,5  
Motori:  
non identificati  
**Cod.originale:**  
**24363**

Filtro nafta (Fuel filter) **72.FF4012**



Diam: 55,50  
H: 38,00  
Foro: 23,00 6,80  
Motori:  
non identificati  
**Cod.originale:**  
**30548**

## Principali applicazioni MOTORI YAMAHA (YAMAHA engines)

Filtro olio (Oil filter) **72.LF3608**



Diam: 105,00  
H: 123,20  
Filetto: 24x1,5  
Motori: **Diesel**  
420/370STI ME  
**Cod.originale:**  
**YD909130002**

Filtro nafta (Fuel filter) **72.FF5159**



Diam: 98,55  
H: 143,00  
Filetto: 3/4-16  
Motori: **Diesel**  
420/370STI ME  
**Cod.originale:**  
**STA2456300**

Filtro olio (Oil filter) **72.PH25**



Diam: 92,96  
H: 110,18  
Filetto: 13/16-16  
Motori: 8V 5.0  
8V 5.7  
**Cod.originale:**  
**YSC13231200C**  
**YSC14231200C**

Filtro olio (Oil filter) **72.PH51A**



Diam: 74,20  
H: 122,63  
Filetto: 18x1,5  
Motori: alcuni  
8V 5.0 e 5.7  
**Cod.originale:**  
**YSC16231200C**

Filtro benzina (Fuel filter) **72.LFF3808**



Diam: 93,82  
H: 110,71  
Filetto:11/16-16  
Motori: tutti  
8V 5.0 e 5.7  
**Cod.originale:**  
non identificato

## Principali applicazioni motori YANMAR (YANMAR engines)

Filtro olio (Oill filter) **72.LF3925**



Diam: 68,00  
H: 70,00  
Filetto: 20x1,5  
Motori: serie 3JH  
serie 1/2/3GM  
Cod.originale:  
**11930535150**  
**11930535151**

Filtro olio (Oill filter) **72.LF3996**



Diam: 84,07  
H: 81,79  
Filetto: 20x1,5  
Motori: serie 4JH  
SM3 BG3 D27  
Cod.originale:  
**12915035150**  
**12915035151**  
**12915035152**  
**11966035150**

Filtro olio (Oill filter) **72.LF3536**



Diam: 84,07  
H: 102,11  
Filetto: 20x1,5  
Motori: 4LHTE  
Cod.originale:  
**11900535100**

Filtro olio (Oill filter) **72.LF3361**



Diam: 84,07  
H: 114,81  
Filetto: 20x1,5  
Motori: serie QM  
serie HM  
Cod.originale:  
**12445035110**

Filtro olio (Oill filter) **72.LF4017**



Diam: 93,50  
H: 174,00  
Filetto: 1-12  
Motori: 6CXETE  
4LHDTE/STE/AHTE  
4LHADTE/ASTE  
Cod.originale:  
**12769535150**

Filtro olio (Oill filter) **72.LF3608**



Diam: 105,00  
H: 123,20  
Filetto: 24x1,5  
Motori: 6LPDTE  
6LPSTE  
Cod.originale:  
**11977090620A**

Filtro olio (Oill filter) **72.LF3740**



Diam: 94,74  
H: 222,25  
Filetto: 1-12  
Motori:  
serie 6LY  
Cod.originale:  
**11959335100**

Filtro olio (Oill filter) **72.11959335400**



Diam: 94,74  
H: 222,25  
Filetto: 1-12  
Motori: BY PASS per  
6LYUTE 6LY2STE  
Cod.originale:  
**11959335400**

Filtro olio (Oill filter) **72.LF3730**



Diam: 110,00  
H: 260,00  
Filetto: 1 1/8-16  
Motori: 6SY-STP  
720 hp base Scania  
Cod.originale:  
**16500034510**

Filtro nafta (Fuel filter) **72.FF5260**



Diam: 35,00  
H: 69,50  
Foro: 11,20  
Motori: 1/2/3GM

Cod.originale:  
**10450055710**

Filtro nafta (Fuel filter) **72.FF5259**



Diam: 35,00  
H: 88,50  
Foro: 11,20  
Motori: versione  
alta del FF5260  
Cod.originale:  
**12455055700**

Filtro nafta (Fuel filter) **72.FF5147**



Diam: 84,07  
H: 79,20  
Filetto: 1 1/8-16  
Motori: serie 3JH  
serie 4JH  
Cod.originale:  
**12947055701**  
**12947055702**

Filtro nafta (Fuel filter) **72.FF5087**



Diam: 93,73  
H: 84,07  
Filetto: 20x1,5  
Motori: 4JH4AE  
4JH5E  
Cod.originale:  
**11980255801**

Filtro nafta (Fuel filter) **72.FF5219**



Diam: 95,50  
H: 100,71  
Filetto: 20x1,5  
Motori: non  
identificati  
Cod.originale:  
**12947055700**

Filtro nafta (Fuel filter) **72.FF5229**



Diam: 80,00  
H: 124,00  
Filetto: 20x1,5  
Motori: 4JH2UTE  
4JH3TE/3HTE  
4JH3DTE  
Cod.originale:  
**12957455711**  
**12957455710**

Filtro nafta (Fuel filter) **72.FF5160**



Diam: 98,55  
H: 143,00  
Filetto: 20x1,5  
Motori: 4LHTE  
4LHHTE  
Cod.originale:  
**12185755710**

Filtro nafta (Fuel filter) **72.FF5159**



Diam: 98,55  
H: 143,00  
Filetto: 3/4-16  
Motori: 6LPDTE  
6LPSTE  
Cod.originale:  
**11977355510**

Filtro nafta (Fuel filter) **72.FF5103**



Diam: 50,00  
H: 90,00  
Foro: 20,00  
Motori: SM3  
BG3  
Cod.originale:  
**12910055650**

## Principali applicazioni motori YANMAR (YANMAR engines)

Filtro nafta (Fuel filter) **72.FF5070**



Diam: 71,88  
H: 89,92  
Foro: 19,05  
Motori: 4LHDTE  
4LHSTE/AHTE  
4LHADTE/ASTE  
Cod.originale:  
**41650502320**

Filtro nafta (Fuel filter) **72.FF5084**



Diam: 89,66  
H: 143,51  
Foro: 14,48  
Motori: serie 6LY

Cod.originale:  
**41650502330**

Filtro nafta (Fuel filter) **72.FF5626**



Diam: 93,50  
H: 142,00  
Filetto: 24x1,5  
Motori: 6SY-STP  
720 hp base Scania  
Cod.originale:  
**16500034500**

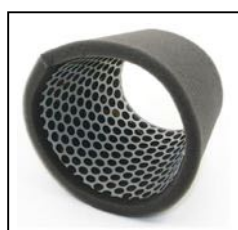
Filtro aria (Air filter) **72.12817112540**



Diam.int.sup: 40,00  
Diam.int.inf.: 80,00  
H: 79,00  
Motori: 1GM

Cod.originale:  
**12817112540**  
**12817012540**

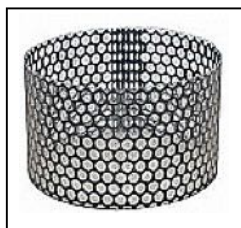
Filtro aria (Air filter) **72.12827012540**



Diam.int.sup: 64,00  
Diam.int.inf.: 100,00  
H: 84,00  
Motori: serie 2GM  
serie 3GM

Cod.originale:  
**12827012540**

Filtro aria (Air filter) **72.12947012330**



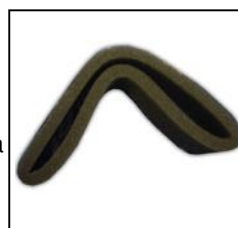
Diam.est:125,00  
Diam.int.:122,00  
H: 75,00  
Motori:  
serie 3JH e 4JH  
Cod.originale:  
**12947012330**

Filtro aria (Air filter) **72.ECB125011**



Diam.int: 126,00  
Diam.est: 316,00  
H: 262,00  
Motori: 6SY-STP  
720 hp base Scania  
Cod.originale:  
**16500024950**

Filtro aria (Air filter) **72.A537001**



Diam.est:150,00  
Diam.int: 130,00  
H: 55,00  
Motori:4LHDTE  
4LHSTE  
Cod.originale:  
**XN199611**

Filtro aria (Air filter) **72.A540001**



Diam.est:160,00  
Diam.int.:140,00  
H: 63,00  
Motori:4LHAHTE  
4LHADTE/STE  
Cod.originale:  
**11919518880**

Filtro aria (Air filter) **72.A540002**



Diam.est: 190,00  
Diam.int.: 170,00  
H: 68,00  
Motori: serie 6LP  
serie 6LY  
Cod.originale:  
**11959318880**

Filtro aria (Air filter) **72.A540003**



Diam.est: 200,00  
Diam.int: 180,00  
H: 88,00  
Motori:  
non identificati  
Cod.originale:  
**94046710400**

## Principali applicazioni INVERTITORI ZF (ZF gearboxes)

Filtro idraulico (Hydraulic filter) **72.HF6164**



Diam: 94,49  
H: 97,79  
Filetto: 3/4-16  
Invertitori:  
ZF301/302  
Cod.originale:  
**3209308036**

Filtro idraulico (Hydraulic filter) **72.HF6351**



Diam: 93,50  
H: 142,50  
Filetto: 3/4-16  
Invertitori:ZF304  
ZF305/311/325/350  
Cod.originale:  
**3213308019**

Filtro idraulico (Hydraulic filter) **72.HF6317**



Diam: 93,50  
H: 210,50  
Filetto: 24x1,5  
Invertitori:modelli  
superiori al ZF350  
Cod.originale:  
**0501212459**

**Tutti i filtri per gli invertitori ZF sono disponibili anche originali (vedi pag.229)**  
**All ZF gearboxes filters are available also genuine (see pag.229)**

# Lubrificanti e refrigeranti (Lubricants and coolants)



## SPEED 20W50

Lubrificante super multigrado per motori a benzina.  
(Super multigrade oil for gasoline engines.)  
API SG/CE/CF4 - CCMC G4/D4/PD2 - MB 227.1  
76.SPEEDB05 Latta 5lt

## THPD Turbo diesel 15W40

Lubrificante super multigrado per motori diesel ad elevatissime specifiche.  
(Super multigrade oil for diesel engines with very high specifications)  
ACEA E7/E5 - API CI-4/CH-4 - MB 228.3 - VOLVO VDS-3  
MAN 3275 - CUMMINS 20076/20077/20078  
76.THDP25 Secchio 20 lt 76.THDP05 Latta 5 lt

## ELITE Multivalvulas 10W40

Lubrificante a base sintetica per motori benzina e diesel leggeri.  
(Synthetic base oil for light gasoline and diesel engines)  
ACEA AC-B3 - API SJ/CF - MB229.1  
76.ELITE25 Secchio 20lt 76.ELITE05 Latta 5 lt 76.ELITE01 Confezione 1 lt

## UHPD Turbo diesel 10W40

Lubrificante a base sintetica per motori diesel pesanti in condizioni di utilizzo gravose.  
(Synthetic base oil for heavy duty diesel engines in severe operating conditions)  
ACEA E4-/E7 - API CF - MB228.5 - MAN 3277 - VOLVO VDS 3 - SCANIA LDF3 - MTU TYPE 3  
CUMMINS CES 20072  
76.UHPD25 Secchio 20lt 76.UHPD05 Latta 5 lt

## ELITE 50501 TDI 5W40

Lubrificante a tecnologia sintetica per motori benzina e diesel leggeri.  
(Synthetic technology engine oil for light gasoline and diesel engines)  
ACEA A3-B4 - API SL/CF  
76.TDI540 Confezione 1 lt

## SERIE 3 Sae10 Sae30 e Sae40

Lubrificante altamente detergente per motori diesel e gruppi invertitore.  
(High detergent oil recommended for diesel engines and gearboxes)  
ACEA E1 - API SF/CD - MB 227.0  
76.SERIE1025 20lt Sae 10      76.SERIE3025 20lt Sae 30      76.SERIE3005 5lt Sae 30  
76.SERIE4025 20lt Sae 40      76.SERIE4005 5lt Sae 40

## CARTAGO EP 80W90

Lubrificante multigrado raccomandato nei gruppi di trasmissione capace di sopportare grossi carichi e temperature elevate. API GL-5 MILL -L-2105 D  
(Multigrade oil recommended for use in transmission groups for heavy loads and high temperatures. API GL-5 MILL-L-2105 D)  
76.CARTA8025 Secchio 20 lt      76.CARTA8005 Latta 5 lt      76.CARTA8001 Confezione 1 lt

## CARTAGO Traccion Integral 75W90

Olio sintetico di elevata qualità idoneo per gruppi poppieri di ultima generazione API GL-5  
(High quality synthetic oil suitable for the latest generation of sterndrive gearcases API GL-5)  
76.CARTAGOW Confezione 1 lt

## MATIC ATF

Olio rosso per trasmissioni indicato e raccomandato per molti tipi di invertitori marini.  
GM DEXTRON II-D - MB 236.6 - ZF

(Red oil for transmissions indicated and recommended for many types of marine gears.  
GM Dexron II-D - 236.6 MB - ZF)

**76.MATIC25** Secchio 20 lt    **76.MATIC05** Latta 5 lt    **76.MATIC01** Confezione 1 lt

REPSOL  
YPF



## HIDRAULICO 46

Lubrificante per i circuiti idraulici con elevate proprietà antiusura.

DIN 51524 Part2 - DENISON HF0/HF1/HF2

(Oil for hydraulic circuits with high anti-wear properties.

DIN 51524 Part2 - DENISON HF0/HF1/HF2)

**76.HIDRA4625** Secchio 20 lt    **76.HIDRA4605** Latta 5 lt

**Lubrificante sintetico** per gruppi poppieri **Mercuriser** e scatole ingranaggi di motori fuoribordo. Risponde alle specifiche dei principali costruttori.

**Synthetic oil** for **Mercuriser** sterndrives and outboard gear boxes.  
Meets the specification of the main manufacturers.



**71.99982501** Lubrificante sintetico 1 litro  
(Synthetic lubricant 1 litre)



## Liquido permanente anticongelante e

**antisurriscaldamento** per circuiti di raffreddamento di motori marini. Risponde alle specifiche dei principali Costruttori

**Permanent antifreeze and overheat protection**

**liquid** for cooling systems of marine engines. Meets the specifications of the main manufacturers.

**76.BLU01** Anticongelante concentrato 1 litro  
(Concentrate liquid 1 litre)



## ES Compleat™

è un liquido antigelo/refrigerante a base di glicol etilenico (EG), a lunga durata. ES Compleat fornisce una protezione superiore del motore diesel contro il congelamento, l'ebollizione, la cavitazione, la vaiolatura lineare, l'erosione, la corrosione, la degradazione delle guarnizioni e le incrostazioni per un intervallo di 6000 ore di moto.

I refrigeranti a lunga durata Fleetguard ES Compleat rispettano o superano i requisiti di rendimento dei più importanti costruttori di motori:

**CUMMINS, CATERPILLAR, DETROIT DIESEL, JOHN DEERE, VOLVO ecc**

**ES Compleat™** is an antifreeze / coolant based on ethylene glycol (EG), long life. ES Compleat provides superior protection of the diesel engine against freezing, boiling, cavitation, liner pitting, erosion, corrosion, degradation of the seals and scale for a range of 6,000 hours of motion.

The long-life coolants Fleetguard ES Compleat meet or exceed the performance requirements of the leading manufacturers of engine:

**CUMMINS, CATERPILLAR, DETROIT DIESEL, JOHN DEERE, VOLVO etc**

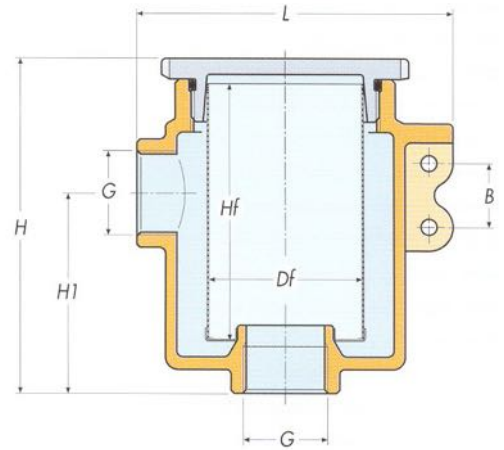
**72.CC2747M** Latta 5 lt concentrato



## FILTRI DEPURAZIONE ACQUA (Water Strainers)



Filtro depurazione acqua serie "Tirreno" in ottone nichelato  
**Omologato R.i.n.a**  
 Water strainer "Tirreno" series nickel-plated brass.  
**R.i.n.a certificate**



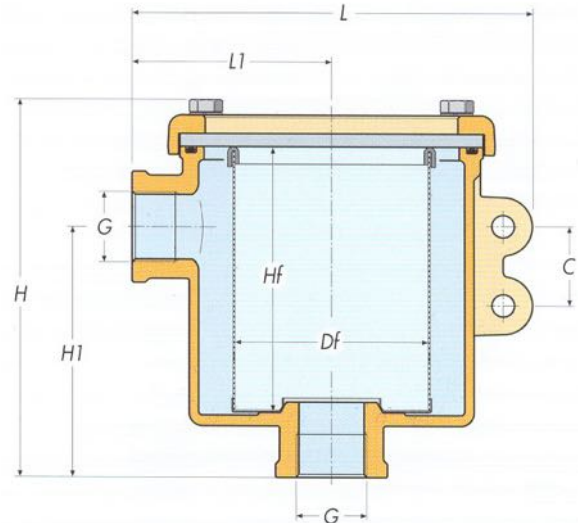
Code	misura
50.11600003	Filtro 3/8
50.11600004	Filtro 1/2
50.11600005	Filtro 3/4
50.11600006	Filtro 1"

L			104	104	104	110							
H			108	108	108	136							
H1			64	64	64	85							
B			20	20	20	30							
Hf			75	75	75	100							
Df			49	49	49	49							
G	1/8"	1/4"	3/8"	1/2"	3/4"	1"	1 1/4"	1 1/2"	2"	2 1/2"	3"	4"	

Cod. 51.14600000/S Staffa opzionale  
 (Optional bracket)

272

Filtro depurazione acqua serie "Ionio" in bronzo nichelato. **Omologato R.i.n.a**  
 Water strainer "Ionio" series nickel-plated brass. **R.i.n.a certificate**



Code	misura
50.11640005	Filtro 3/4
50.11640006	Filtro 1"
50.11640007	Filtro 1 1/4
50.11640008	Filtro 1 1/2
50.11640009	Filtro 2"

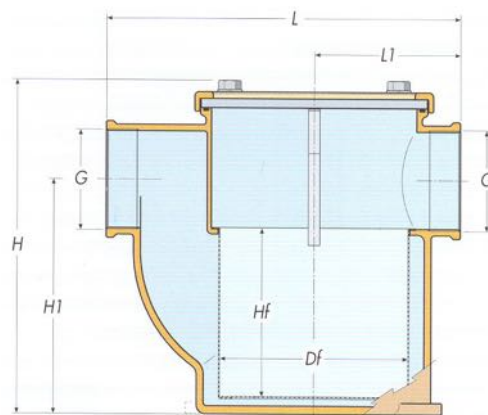
C					30	30	40	40	50				
L1					75	75	91	91	106				
H1					95	95	102	102	132				
H					143	143	175	175	210				
L					150	150	180	180	215				
Hf					100	100	131	131	160				
Df					74	74	98	98	124				
G	1/8"	1/4"	3/8"	1/2"	3/4"	1"	1 1/4"	1 1/2"	2"	2 1/2"	3"	4"	



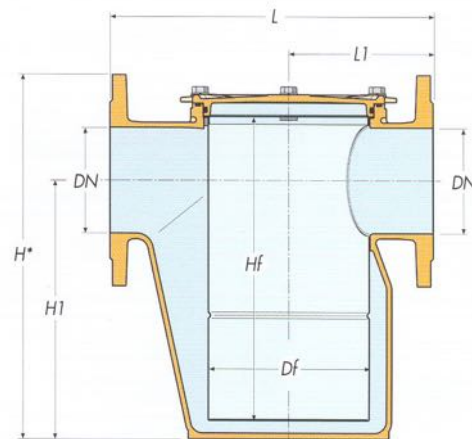
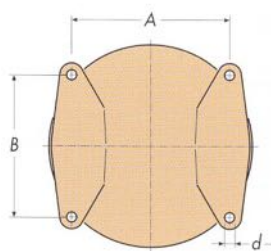
Filtro depurazione acqua serie **"Mediterraneo"**  
in bronzo nichelato. **Omologato R.i.na**  
Water strainer **"Mediterraneo"** series nickel-plated  
brass. **R.i.na certificate**

H <sub>f</sub>			64	64	77	77	95	100	108	175	151	210
D <sub>f</sub>			57	57	87	87	98	105	124	124	165	165
H <sub>1</sub>			82	82	106	106	122	135	149	210	205	256
H			117	117	151	151	176	193	216	284	292	355
L			122	122	169	169	184	202	242	260	309	340
L <sub>1</sub>			53	53	77	77	83	88	104	109	131	145
G	1/8"	1/4"	3/8"	1/2"	3/4"	1"	1 1/4"	1 1/2"	2"	2 1/2"	3"	4"

Code	misura	Code	misura
50.11620003	Filtro 3/8	50.11620008	Filtro 1 1/2
50.11620004	Filtro 1/2	50.11620009	Filtro 2"
50.11620005	Filtro 3/4	50.11620011	Filtro 2 1/2
50.11620006	Filtro 1"	50.11620012	Filtro 3"
50.11620007	Filtro 1 1/4	50.11620015	Filtro 4"



Filtro depurazione acqua flangiato in bronzo. **Omologato R.i.na**  
Bronze Flanged Water strainer **R.i.na certificate**



Code	misura
50.12810065	Filtro DN 65
50.12810080	Filtro DN 80
50.12810100	Filtro DN 100
50.12810125	Filtro DN 125
50.12810150	Filtro DN 150
50.12810200	Filtro DN 200
50.12810250	Filtro DN 250

d	6.5	8.5	12.5	10.5	12.5	12.5	12.5
A	180	225	244	188	320	410	320
B	122	132	150	170	210	240	280
H	296	306	415	431	483	600	685
H <sub>1</sub>	216	211	310	306	350	440	485
L <sub>1</sub>	117	130	150	170	190	215	255
L	278	330	355	380	506	600	600
H <sub>f</sub>	175	151	260	360	288	350	580
D <sub>f</sub>	124	165	165	190	220	248	308
DN	65	80	100	125	150	200	250