



Elettropompe autoadescanti in bronzo particolarmente indicate per il travaso di liquidi come acqua di mare, gasolio etc. fino a una temperatura di 70°C esenti da impurità solide. Corpo pompa, girante e raccordi sono in bronzo DeltaB, l'albero motore in acciaio Inox Aisi 316.

Self-priming bronze pumps particularly suitable for transferring liquids such as sea water, diesel fuel, etc. up to a temperature of 70°C free of solid impurities. Pump body, impeller and fittings are bronze DeltaB, the crankshaft stainless steel A 316



Code	22.0200 ¹² 22.0200 ²⁴	22.0250 ¹² 22.0250 ²⁴	22.025220	22.0300 ¹² 22.0300 ²⁴	22.030220	22.040024	22.040220	22.050024	22.050220	22.070220
Model	020	025	025	030	030	040	040	050	050	070
Flow	28 l/min	52 l/min	60 l/min	75 l/min	75 l/min	120 l/min	120 l/min	250 l/min	250 l/min	500 l/min
Preval.	10 mt	12 mt	18 mt	18 mt	18 mt	22 mt	22 mt	30 mt	30 mt	40 mt
Power	0,45 hp	0,6 hp	0,6 hp	0,8 hp	1 hp	1,5 hp	1,5 hp	2,5 hp	2,5 hp	7,5 hp
Fuse	26 (14) Ah	38 (22) Ah	-	42 (28) Ah	-	45 Ah	-	96 Ah	-	-
RPM	2200	2200	2800	1400	1400	1400	1400	1400	1400	1400
Fitting	3/4	1"	1"	1"1/4	1"1/4	1"1/2	1"1/2	2"	2"	2"1/2
Weight	5,6 kg	9,6 kg	9,6 kg	13 kg	13 kg	21,5 kg	21,5 kg	36 kg	36 kg	75 kg
Volt	12 o 24V	12 o 24V	230M	12 o 24V	230M	24V	230M	24V	230M	230M



NF model



N model

Pompe autoadescanti bisenso particolarmente indicate per svuotamento di sentine, antincendio, lavaggio e travaso di liquidi, gasolio ecc. Disponibili nelle versioni con puleggia e ad asse nudo (N) o con frizione manuale (NF). Corpo pompa, girante e raccordi in bronzo, asse in acciaio inox AISI 316, tenute anticorrosione con molla in bronzo.

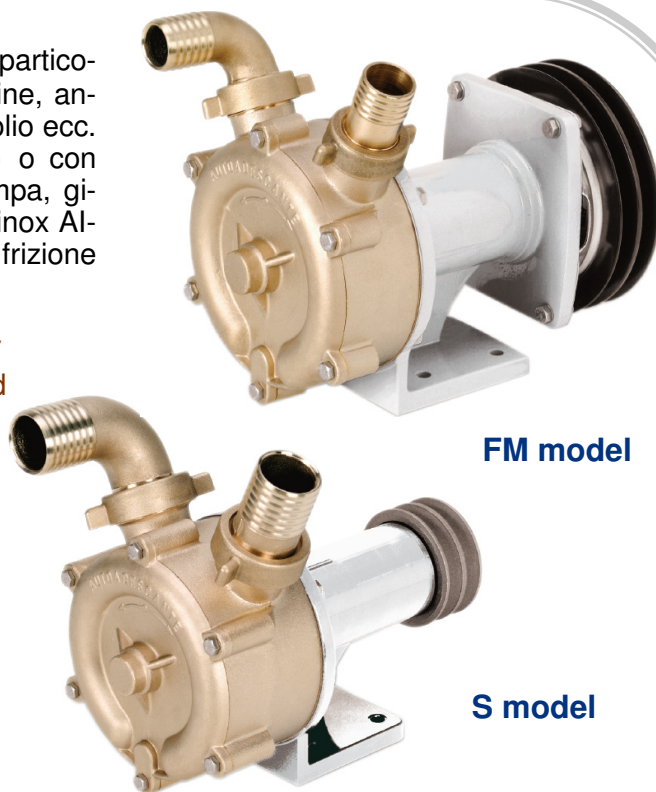
Self-priming pumps bisenso particularly suited to empty bilges, fire protection, washing and decanting liquid, gas etc. Available with bare shaft and pulley (N) or with manual clutch (NF). Pump body, impeller and bronze fittings, AISI 316 stainless steel shaft, seals against corrosion with bronze spring.



Code	22.N025	22.N030	22.NF030	22.N040	22.NF040	22.N050	22.NF050	22.N070	22.NF070
Model	025N	030N	030NF	040N	040NF	050N	050NF	070N	070NF
Flow lt/min	60	75	75	120	120	230	230	500	500
RPM	2800	1400	1400	1400	1400	1400	1400	1400	1400
Preval. (mt)	18	18	18	22	22	30	30	40	40
Fitting (mm)	25	30	30	40	40	50	50	70	70

Pompe autoadescanti bisenso particolarmente indicate per svuotamento di sentine, antincendio, lavaggio e travaso di liquidi, gasolio ecc. Disponibili nelle versioni con puleggia (**S**) o con frizione elettromagnetica (**FM**). Corpo pompa, girante e raccordi in bronzo, asse in acciaio inox AISI 316, tenuta meccanica grafite-ceramica, frizione elettromagnetica 12V e 24V

Self-priming pumps bisenso particularly suited to empty bilges, fire protection, washing and decanting liquid, gas etc. Available with pulley (**S**) or with electromagnetic clutch (**FM**). Pump body, impeller and bronze fittings, AISI 316 stainless steel shaft, mechanical seal ceramic-graphite, electromagnetic clutch 12V and 24V



FM model

S model

Code	22.S020	22.S025	22.S030	22.SFM030 ¹² 22.SFM030 ²⁴	22.S040	22.SFM040 ¹² 22.SFM040 ²⁴	22.S050	22.SFM050 ¹² 22.SFM050 ²⁴
Model	020S	025S	030S	030FM	040S	040FM	050S	050FM
Flow lt/min	30	60	75	75	120	120	230	230
RPM	2800	2800	1400	1400	1400	1400	1400	1400
Preval. (mt)	15	18	18	18	22	22	30	30
Fitting (mm)	20	25	30	30	40	40	50	50
Weight (kg)	2	2,8	5,6	9,8	7,3	10,3	12,5	16
Volt	-	-	-	12 o 24V	-	12 o 24V	-	12 o 24V

2

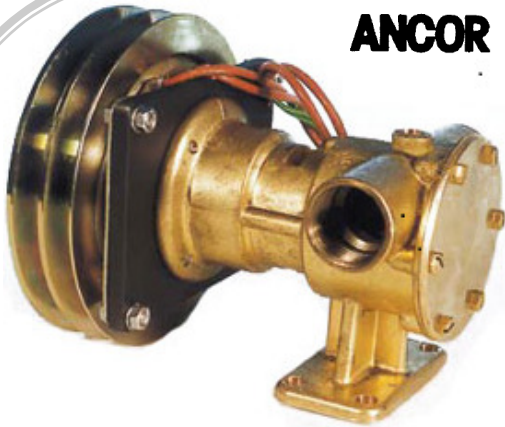
Elettropompe centrifughe in BRONZO utilizzate nel settore nautico per la distribuzione di acqua dolce e di mare in tutti i servizi di bordo dove necessitano grandi portate: impianti di circolazione, condizionamento e raffreddamento. Disponibili in corrente continua e alternata.

Centrifugal electric pumps in BRONZE used in the marine industry for the distribution of fresh water and sea in all onboard services where requiring high flow rates: circulation systems, air-conditioning and cooling. Available in AC and DC.



Code	22.CE01612	22.CE01624	22.CE01622	22.CE02012	22.CE02024	22.CE02022	22.CE022	22.CE0411A	22.CE0411B
Model	B-CE 16	B-CE 16	B-CE 16	B-CE 20	B-CE 20	B-CE 20	B-CE 22	B-CE 41/1A	B-CE 41/1B
Flow	40 lt/m	40 lt/m	40 lt/m	80 lt/m	80 lt/m	80 lt/m	120 lt/m	250 lt/m	250 lt/m
Preval.	7 mt	7 mt	7 mt	14 mt	14 mt	14 mt	21 mt	19 mt	24 mt
Power	0,20 hp	0,20 hp	0,20 hp	0,50 hp	0,50 hp	0,50 hp	0,75 hp	1 hp	1,5 hp
Fuse	16 Ah	8 Ah	-	38 Ah	20 Ah	-	-	-	-
RPM	2800	2800	2800	2800	2800	2800	2800	2800	2800
Fitting	1/2"	1/2"	1/2"	1"	1"	1"	1"	1 1/2"	1 1/2"
Volt	12	24	230M	12	24	230M	230M	230M	230M

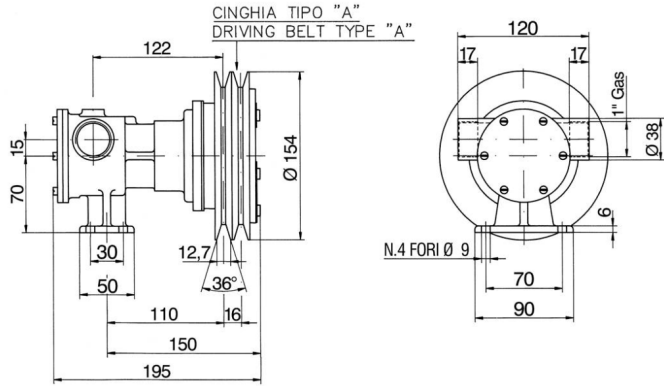
ANCOR



Pompe autoadescanti a girante elastica con innesto a frizione elettromagnetica particolarmente per diversi utilizzi e particolarmente indicate come pompe di emergenza e antincendio.

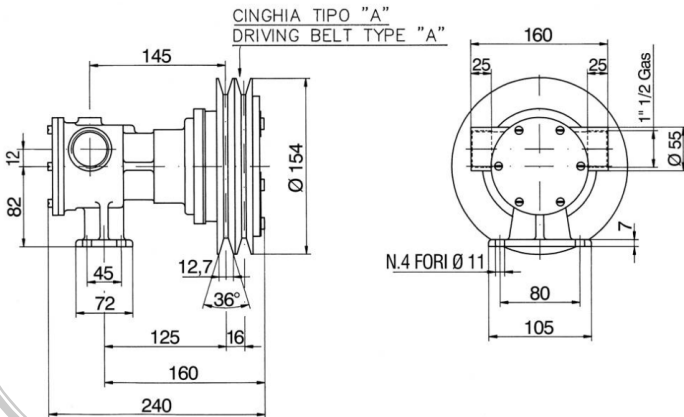
Self-priming pumps with flexible impeller and electromagnetic clutch for different uses and particularly suitable as emergency pumps and fire protection.

	700 rpm	900r pm	1400 rpm	1750 rpm	2000 rpm
	lt/min	lt/min	lt/min	lt/min	lt/min
0 mt	28	53	80	87	96
3 mt	24	48	78	83	94
6 mt	20	45	75	81	93
10 mt	18	41	68	77	88
15 mt	15	35	60	68	82



23.102008 1" fitting pump 12 V

23.102009 1" fitting pump 24 V



	700 rpm	900r pm	1400 rpm	1750 rpm	2000 rpm
	lt/min	lt/min	lt/min	lt/min	lt/min
0 mt	95	120	196	250	293
3 mt	87	114	188	242	279
6 mt	80	107	181	233	270
10 mt	72	102	177	228	265
18 mt	-	70	148	204	243

23.102015 1"1/2 Fitting 12 V
23.102016 1"1/2 Fitting 24 V

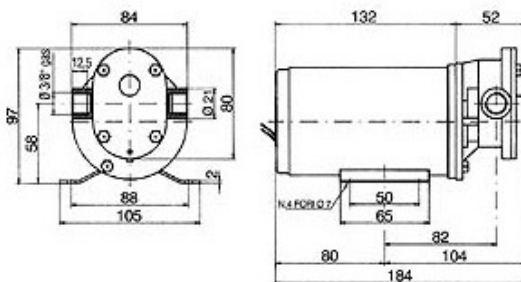
Elettropompa ad ingranaggi BG20 autoadescante studiata per il travaso di olio, liquidi lubrificanti e viscosi. Facilita particolarmente lo svuotamento delle coppe dell'olio dei motori marini. Il corpo pompa è costituito di bronzo alluminio, gli ingranaggi di ottone, le viterie e il supporto sono di acciaio inox. Il motore è stato studiato per sopportare elevati carichi di lavoro. Conforme CE.

Self-priming gear pump BG20 designed for transferring oil and lubricating fluids. Particularly facilitates the emptying of oil sumps of marine engines. The pump body is made of aluminum bronze, the gears of brass, and the screws and the support are of stainless steel. The engine has been designed to withstand high workloads and complies with "CE".

ANCOR

Model **BG 20**
Flow 20 lt/min.
Fitting 3/8" gas
Weight 3 kg.

23.010046 12V 12A
23.010047 24V 6A



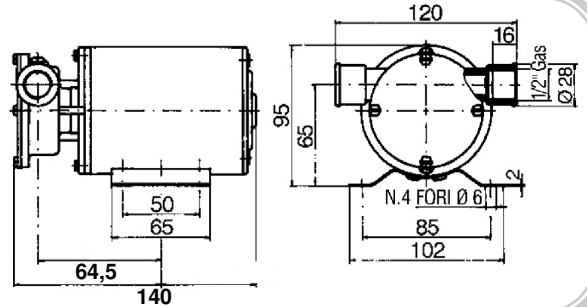
Elettropompe a girante elastica studiate per sopportare elevati carichi di lavoro anche con funzionamento continuo. Possono essere utilizzate come pompe di sentina, travaso acqua dolce e salata, olio gasolio e lavaggio ponte. Sono perfettamente autoadescanti e vengono normalmente fornite con girante in gomma adatta per gli utilizzi indicati. Tutti i modelli sono disponibili con motori a 12 e 24V e sono conformi alla normativa "CE".

Flexible impeller pumps designed to withstand heavy workloads with continuous operation. Can be used as bilge pumps, transferring fresh water and sea water, diesel, oil and deck wash. They are perfectly self-priming and are normally supplied with rubber impeller suitable for the uses listed. All models are available with motors 12 and 24V and are compliant with "CE".



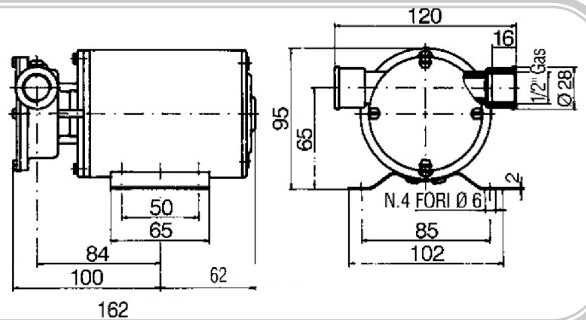
ANCOR

Model LP25
Flow 25 lt/min.
Fitting 1/2" gas
Weight 2,0 kg
12V 4A
24V 2,1A
23.016076 12V
23.015921 24V



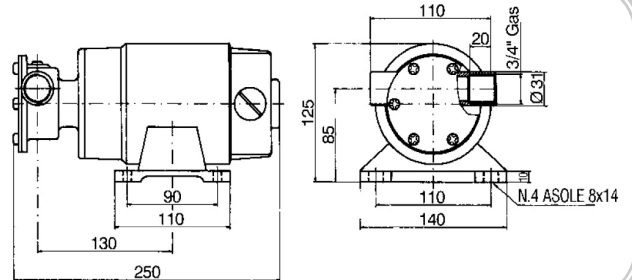
ANCOR

Model EP35
Flow 40 lt/min.
Fitting 1/2" gas
Weight 2,4 kg
12V 10A
24V 5A
23.010690 12V
23.010691 24V



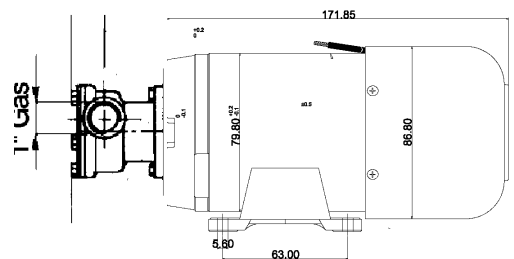
ANCOR

Model EP60
Flow 60 lt/min.
Fitting 3/4" gas
Weight 6 kg
12V 30A
24V 15A
23.013326 12V
23.013327 24V



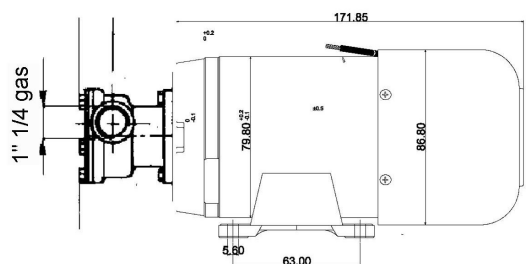
ANCOR

Model BG80
Flow 80 lt/min.
Fitting 1" gas
Weight 9 kg
12V 42A
24V 21A
23.010137 12V
23.010138 24V



ANCOR

Model BG120
Flow 120 lt/min.
Fitting 1" 1/4 gas
Weight 14 kg
24V 30A
380 VAC 4 hp
23.013960 24V
23.014520 380VAC



Pompa autoclave pressurizzata TRIPLEX autoadescante che può funzionare a secco senza danneggiarsi. Il by-pass interno garantisce un flusso regolare e silenzioso anche senza un serbatoio di accumulo. Raccordi Quick-connect 1/2" (13 mm)

The **Water pressure System** self priming pump TRIPLEX can run dry without damage. Its built-in by pass grants a regular and noiseless flow even without accumulator tank. Quick-connect fittings 1/2" (13 mm)

FLOJET®



Code	Model
24.1003426144	12V 11lt./min 2,9 GPM
24.1003426344	24V 11lt./min 2,9 GPM

Pompa autoclave pressurizzata AQUA JET realizzata con il principio delle cinque camere garantisce un flusso uniforme senza pulsazioni caratterizzato da una ridottissima emissione acustica. La pompa si arresta quando si raggiunge il valore di pressione di 2,8 bar (41 Psi).

Water pressure System AQUA JET realized with the principle of the five rooms ensures a uniform flow without pulsations characterized by a reduced acoustic emission. The pump stops when it reaches the pressure of 2.8 bar (41 PSI)



JOHNSON PUMP

Code	Model
25.33579	12V 11lt./min 2,9 GPM
25.33580	24V 11lt./min 2,9 GPM
25.33581	12V 13lt./min 3,5 GPM
25.33582	24V 13lt./min 3,5 GPM
25.33583	12V 15lt./min 4,0 GPM
25.33584	24V 15lt./min 4,0 GPM
25.33585	12V 20lt./min 5,2 GPM
25.33586	24V 20lt./min 5,2 GPM

Pompa autoclave pressurizzata AQUA KING™ II a flusso variabile che assicura un funzionamento silenzioso e costante ed elimina la necessità di un serbatoio accumulatore.

Water pressure System AQUA KING™ II provides a "Just like home" shower pressure, and can operate at lower flow conditions with low cycling. A built in mechanical bypass function enables these pumps to vary the flow rate for any on demand condition, without the need for an accumulator.

ULTRA-SMOOTH FLOW REACTION TECHNOLOGY

SHURflo®



Code	Model
34.SH63194Y	12V 18,9 lt./min. 5,0 GPM
34.SH64335V	24V 18,9 lt./min. 5,0 GPM



J-INOX 2X



Autoclave pressurizzata autoadescante particolarmente indicata nel settore nautico per i servizi di bordo. Il corpo pompa e l'albero motore sono in acciaio Inox 304, la girante, il diffusore e sistema Venturi sono in Noril. Portata **40 l/min.** serbatoio Inox da 2 litri.

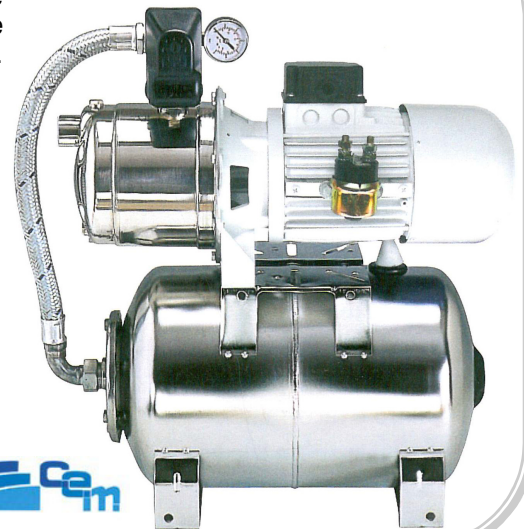
Self-priming Water Pressure System particularly suitable in the marine industry for on-board services. The pump casing and shaft are made of stainless steel 304, the impeller, diffuser and Venturi system are Noril. Flow rate **40 l/min.** 2-liter stainless steel tank.

Code	22.JINOX0212	22.JINOX0224
Model	J-INOX 12V	J-INOX 24V
Power Hp	0,7	0,8
Fuse Ah	42	28
RPM	2800	2800
Fitting	1"	1"
Weight (kg)	12	12
Flow lt/min	40	40

Autoclave pressurizzata autoadescante particolarmente indicata nel settore nautico per i servizi di bordo. Il corpo pompa e l'albero motore sono in acciaio Inox 304, la girante, il diffusore e sistema Venturi sono in Noril. Il serbatoio è in acciaio Inox da 20 litri. Portata **40 l/min** per J-INOX e **80 l/min** per MJ-INOX

Self-priming Water Pressure System particularly suitable in the marine industry for on-board services. The pump casing and shaft are made of stainless steel 304, the impeller, diffuser and Venturi system are Noril. 20 liter stainless steel tank. Flow rate **40 l/min** for J-INOX and **80 l/min** for MJ-INOX

J-INOX 20X e MJ-INOX 20X



Code	22.JINOX2012	22.JINOX2024	22.MJINOX2024
Model	J-INOX 12V	J-INOX 24V	J-INOX 24V
Power Hp	0,7	0,8	1
Fuse Ah	42	28	40
RPM	2800	2800	2800
Fitting	1"	1"	1"
Weight (kg)	15	15	20
Flow lt/min	40	40	80

Autoclave pressurizzata dotata del sistema elettronico **EPC (Electronic Pressure Control)** finalizzato al controllo automatico del funzionamento della pompa. Le autoclavi EPC garantiscono un monitoraggio costante del funzionamento mediante spie luminose e l'arresto automatico della pompa all'esaurimento della riserva d'acqua proteggendo la pompa da un dannoso funzionamento a secco. Portata **40 l/min** per J-INOX/EPC e **90 l/min** per MJ-INOX/EPC.

Water Pressure System equipped with the electronic system **EPC (Electronic Pressure Control)** for the automatic control of pump operation. The EPC system ensure constant monitoring of the operation by warning lights and automatic shutdown of the pump when the water ends protecting the pump from running dry. Flow rate 40 l/min for J-INOX/EPC and 90 l/min for MJ-INOX/EPC.



J-INOX EPC e MJ-INOX EPC

Code	22.JINOXEPC12	22.JINOXEPC24	22.MJINOXEPC24
Model	J-INOXEPC12V	J-INOXEPC24V	MJ-INOXEPC24V
Power Hp	0,7	0,8	1
Fuse Ah	40	28	40
RPM	2400	2600	2800
Fitting	1"	1"	1"
Weight (kg)	12	12	16
Flow lt/min	40	40	90

Elettropompa centrifuga autoadescante

ricambio per autoclavi J-INOX:

Electric centrifugal self-priming pump

replacement for autoclaves J-INOX

J-INOX 12V

22.JINOX12

J-INOX 24V

22.JINOX24

per autoclavi (for model) J-INOX 2X /J-INOX 20X/J-INOXEPG

MJ-INOX 24V

22.MJINOX24

per autoclavi (for model) MJ-INOX 20X/MJ-INOXEPG



JABSCO



Filtri in linea con involucro trasparente per facilitare il controllo. Elemento filtrante a rete lavabile.

In-line filters with transparent housing for easy control. Washable mesh filter element.

24.0164640000 Filtro Jabsco con raccordi 19 mm
Jabsco Filter with 19 mm fitting

24.0164640002 Filtro Jabsco con raccordi 13 mm
Jabsco Filter with 13 mm fitting

24.0164640004 Filtro Jabsco con raccordi filettati 1/2"
Jabsco Filter with 1/2" fitting

Filtro in linea con involucro trasparente per facilitare il controllo ed elemento filtrante a rete lavabile. Sistema quick-connect per il fissaggio direttamente alla pompa

In-line filter with transparent housing for easy control. Washable mesh filter element. Quick-connect system for direct pump mounting

25.J092465301 Filtro johnson pump con raccordi quick-connect
Johnson pump filter with quick-connect fittings

JOHNSON PUMP



JABSCO



Pompa a mano universale Universal hand pump

Lunghezza: 240 mm
Larghezza: 210 mm
Altezza: 150 mm
Lunghezza nominale manico: 260 mm
Diametro bocche: 38 mm

Length: 240 mm
Width: 210 mm
Height: 150 mm
Nominal Length closed: 260 mm
Diameter of ports: 38 mm



24.0152927000 Amazon Universal pump
24.0152927900 Borchia plastica (through deck kit)

POMPE SOMMERSE

Le pompe di sentina RULE stabiliscono da molti anni il più alto livello qualitativo nell'industria di questo settore.

Sono al primo posto nella scelta degli uomini di mare sia per il diporto che per il lavoro. La Rule ha fornito più innovazioni nella realizzazione di pompe di sentina di qualsiasi altro produttore.

Caratteristiche principali

- Sistema esclusivo Rule di resistenza all'umidità
- Compatte efficienti senza manutenzione
- Bloccaggio rapido e sicuro alla base della griglia
- Totalmente sommergibile
- Funzionamento silenzioso senza vibrazioni
- Protezione sul sistema di accensione
- Motore raffreddato ad acqua
- Non brucia quando gira a secco
- Alberino in acciaio inossidabile
- Tenuta speciale a base di teflon esclusiva Rule

SUBMERSIBLE BILGE PUMPS

The RULE bilge pumps set for many years the highest level of quality in the industry of this sector.

They are in first place in the choice of men of the sea both for pleasure and for work. The Rule has provided more innovations in the production of bilge pumps than any other manufacturer

Features

- System exclusive Rule moisture resistance
- Compact efficient without maintenance
- Locking quickly and safely to the base of the grid
- Fully submersible
- Silent operation without vibrations
- Protection on the ignition system
- Water cooled motor
- Do not burn when running dry
- Stainless steel shaft
- Teflon based special seal exclusively Rule



Rule 360 12V - 2,5A 10.03600024
Portata (Flow) 20 lt/min
Dimensions: diam. mm 60 H. mm 90



Rule 500 12V - 2,5A 10.0500025D
Rule 500 24V - 1,3A 10.0500026D
Portata (Flow) 30 lt/min
Dimensions : diam. mm 60 H. mm 95



Rule 800 12V - 4A 10.0800020R
Portata (Flow) 50 lt/min
Dimensions : diam. mm 60 H. mm 95

Rule 1100 12V - 5A 10.1100027D
Portata (Flow) 70 lt/min
Dimensions: diam. mm 60 H. mm 110



Rule 1500 12V - 7A 10.15000002
Rule 1500 24V - 3,5A 10.15000003
Portata (Flow) 95 lt/min
Dimensions: diam. mm 110 H. mm 160



Rule 2000 12V - 12A 10.20000010
 Rule 2000 24V - 6 A 10.20000012
 Portata (Flow) 125 lt/min
 Dimensions : diam. mm 110 H. mm 160



Rule 3700 12V - 20A 10.3700014A
 Rule 3700 24V - 10A 10.3700016A
 Portata (Flow) 230 lt/min
 Dimensions : diam. mm 125 H. mm 180



Pompe di sentina automatiche ad immersione con interruttore galleggiante incorporato per un funzionamento completamente automatico. Disponibili in tre portate.

Automatic Submersible bilge pumps with built-in float switch for fully automatic operation. Available in three capacities.

Dimensions: base 127 mm H. 102 mm

- 10.RM050012 30 lt/min 12V 2,5A diam. 3/4" (19 mm)
- 10.RM075012 48 lt/min 12V 4,0A diam. 3/4" (19 mm)
- 10.RM110012 70 lt/min 12V 5,0A diam. 1 1/8" (28 mm)

Rule Shower Kit 12V - 4A 10.08000098
 Rule Shower Kit 24V - 2A 10.0800009824
Kit di drenaggio doccia ad inserimento automatico. Composto da una pompa mod. 800 con interruttore livello mod. 35 - Raccordo di scarico da 3/4" Raccordi di carico da 3/4" - 1" - 1 1/8" - 1 1/2"
 Dimensioni : mm 210 x 290 x h. 140



Shower drain kit with automatic operation. Consists of a pump mod. 800 with level switch mod. 35 - Drain connection 3/4" Fittings load by 3/4" - 1" - 1 1/8" - 1 1/2"
 Dimensions: mm 210 x 290 x h. 140



Rule Std Panel Switch 10.90000045
 Pannello comando pompa di sentina
 12-32 volts 20A 3 position
 Dimensions : mm 58 x h. 51

Rule Rocker Panel Switch 10.90000043
 Pannello comando pompa di sentina
 12V -20A 3 position.
 Dimensions : mm 73 x h. 60

Interruttori livello automatici

La Rule è al primo posto anche nella produzione di interruttori di livello automatici per pompe di sentina.

Gli studi dedicati da anni al design e all'affidabilità ne fanno il prodotto più diffuso del settore.

Automatic bilge switches

The Rule is in first place in the production of level switches for automatic bilge pumps. Studies devoted many years to the design and reliability make it the most popular product in the marine industry

Caratteristiche principali

- Saldatura a ultrasuoni che assicura una perfetta tenuta
- Sistema di cavo resistente all'acqua per una lunga durata
- Nessuna parte metallica soggetta a corrosione
- Nessun assorbimento dalla batteria
- Protezione sul sistema di accensione

Features

- Ultrasonic welding that ensures a perfect seal
- Cable system water resistant for long life
- No metal from corrosion
- No absorption from the battery
- Protection on the ignition system



Rule A-matic Switch 14A **10.90000035**
Interruttore livello automatico 12 - 32 volts
Dimensions : mm 115 x 38 H. mm 51



Rule Super Switch 20A **10.90000037**
Interruttore livello automatico 12 - 32 volts
Dimensions : mm 127 x 51 H. mm 51



Rule Eco-Switch **10.90000039**
Rule Eco-Switch 24V **10.9000003924**
Interruttore livello automatico a pressione d'aria senza mercurio che non lavora sommerso.
Automatic level air pressure switch without mercury that does not work underwater.



Rule Bracket **10.90000066**
Staffa per fissaggio verticale delle pompe di sentina. Idonea per i modelli Rule 24 - 25D - 26D - 20R - 27D.
Bracket for pump vertical mounting. Suitable for models Rule 24 - 25D - 26D - 20R - 27D



Interruttore elettronico di sentina completamente stagno provvisto di due sensori in acciaio inox con circuito di ritardo nell'accensione per evitare false inserzioni dovute al rollio della barca.

Electronic bilge switch completely sealed with two stainless steel sensors with on delay circuit to avoid false insertions due to the rolling of the boat.

29.02BS015	switch	12/24V	15A
29.02BS020	switch	12/24V	20A

SHURflo

Pompa maceratrice per lo scarico dei servizi igienici. Incorpora una lama rotante che sminuzza i rifiuti prima che vengano pompati dentro o fuori dal serbatoio di attesa.
Portata :50 l/min Raccordi: ingresso 38mm uscita 25mm



Macerator pump for toilet flushing. With a rotating blade chops up the waste before it is pumped into or out of the tank waiting.
Capacity: 50 l / min Connection: inlet 38mm outlet 25mm

34.SH62767R Macerator 12V 14A
34.SH62768T Macerator 24V 8A

Pompa di scarico a membrana per lo svuotamento dei serbatoi di raccolta delle acque nere, autoadescante, ultrasilenziosa, può girare a secco senza danneggiarsi, elimina facilmente i solidi in sospensione e la testa girevole a 360° offre molteplici possibilità d'installazione.
Portata 19 l/min Raccordi 38 mm

Diaphragm drain pump for emptying holding tanks of sewage, self-priming, ultra-quiet, can run dry without damage, easy to remove suspended solids and the 360° swivel halyard offers various installation possibilities.
Flow rate 19 l / min Fitting 38 mm



24.0325089012 Pump 12V 15A
24.0325089024 Pump 24V 7A



Pompa a diaframma singolo che può essere installata in diverse configurazioni pompa/motore idonea per lo svuotamento dei serbatoi di raccolta. Autoadescante fino a 3 metri , può funzionare a secco senza danneggiarsi.

Single diaphragm pump that can be installed in different configurations pump / motor suitable for emptying collection tanks. Self-priming up to 3 meters, can work dry without damage.

Portata (Flow) 19 l/min Raccordi (Fitting) 25 mm o 1/2 BSP
25.J101335001 Pump 12V 25.J101335002 Pump 24V

Portata (Flow) 32 l/min Raccordi (Fitting) 38 mm
25.J101337303 Pump 12V 25.J101337304 Pump 24V

Pompa maceratrice monovite in BRONZO autoadescante con rotore vite in acciaio inox AISI 316 che ruota .Utilizzata per lo svuotamento sulle imbarcazioni delle casse rifiuti, acque nere degli scarichi wc e liquidi particolarmente viscosi con piccoli corpi solidi in sospensione.

Bronze self-priming macerator pump in single-screw rotor with AISI 316 stainless steel screw that rotates. Used for emptying the waste tanks on boats, sewage discharges toilet and viscous fluids with small solids in suspension.



Code	Volt	Power	Fitting	Fuse	RPM	Flow	Preval.
22.SBR024	24 V	0,75 Hp	1"	20 A	1400	50 L/min	60 mt
22.SBR220	230M	0,75 Hp	1"	-	1400	50 L/min	60 mt

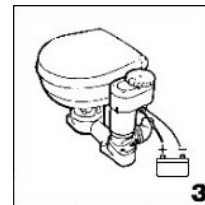
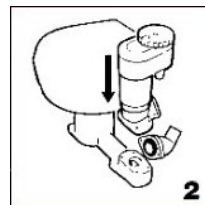
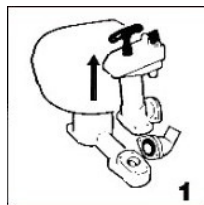
JABSCO

Kit di trasformazione di facile installazione idoneo per toilets manuali Jabsco. Interruttore incorporato per un facile funzionamento. La pompa manuale può essere rimontata velocemente in caso di mancanza di corrente.

Conversion kit of easy installation suitable for Jabsco manual toilet. Built-in switch for easy operation. The manual pump can be reassembled quickly in case of lack of current.

24.0302920012 Kit 12V 25A

24.0302920024 Kit 24V 13A



Nuova pompa di ricambio per wc Jabsco con manopola ruota e blocca per prevenire la tracimazione sifonata e il reflusso di spurgo. Con una semplice rotazione della manopola a 90° avviene il blocco. Girando la manopola indietro alla naturale posizione operativa si sblocca.

New replacement pump for toilet Jabsco twist and lock knob to prevent the overflow siphon and back-flow purging. With a simple turn of the knob 90° blocking takes place. Turning the knob back to the natural working position unlocks

24.0392904020 Pompa Jabsco (Jabsco pump)

JABSCO

Kit di revisione per pompe manuali JABSCO
Overhaul kit for **JABSCO** manual pumps

24.0372904500 Service kit prima (up to) 1998

24.0372904520 Service kit 1998/2007

24.0372904530 Service kit dopo (after) 2007

JABSCO

Ricambi per toilets manuali JOHNSON PUMP
Spare parts for **JOHNSON PUMP** manual toilets



JOHNSON PUMP

25.J814723901 Pompa (Pump)

25.J814724201 Johnson Service Kit

